



# TUTORIEL DE POSE PORTE **EUROMAGNUM**

EI 120 CE – MULTI-USAGES

Version juillet 2021

THE ITALIAN STYLE DOOR

**Dierre**

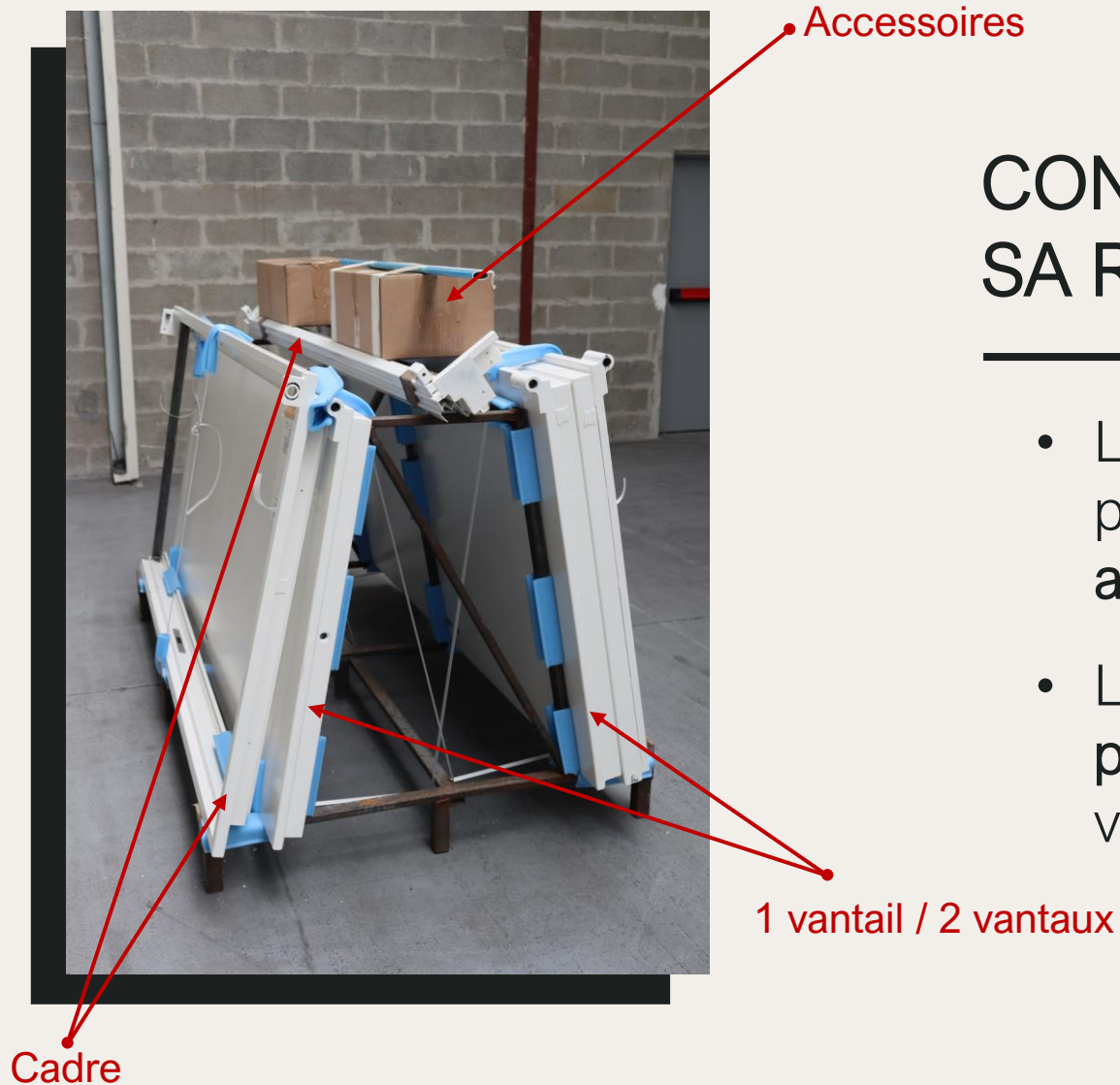
YOUR HOME, YOUR LIFE

- P1 CONDITIONNEMENT ET IDENTIFICATION
- P4 LISTE DES OUTILS NÉCESSAIRES
- P5 CONFIGURATIONS DE POSE
- P6 INSTALLATION DU CADRE T (OPTION) ET Z
- P13 MISE EN PLACE DU VANTAIL / DES VANTAUX
- P17 RÉGLAGE DU VANTAIL / DES VANTAUX
- P18 INSTALLATION DU PLAT DE BATTEMENT (PORTE 2 VANTAUX)
- P19 INSTALLATION DU BÉQUILLAGE
- P22 MISE EN PLACE DES JOINTS
- P26 INSTALLATION DE L'ANTI-PANIQUE (OPTION)
- P28 INSTALLATION DU SÉLECTEUR DE FERMETURE (PORTE 2 VANTAUX)
- P29 INSTALLATION DU FERME-PORTE
- P32 POSE DE LA CRÉMONE POMPIER (OPTION)
- P33 ÉTANCHÉITÉ FEU (EI 120 UNIQUEMENT)
- P34 RÉSULTAT FINAL

# CONDITIONNEMENT ET IDENTIFICATION

## CONDITIONNEMENT DE LA PORTE A SA RÉCEPTION

- La porte est livrée sur un chevalet en différentes parties : le **cadre**, le **vantail** ou les **vantaux** et les **accessoires**.
- Le cadre des portes 1 vantail est livré **d'une seule pièce**, montée d'usine. Le cadre des portes 2 vantaux arrive en **kit à assembler**.



# CONDITIONNEMENT ET IDENTIFICATION



Exemple numéro d'identification 341

## IDENTIFICATION

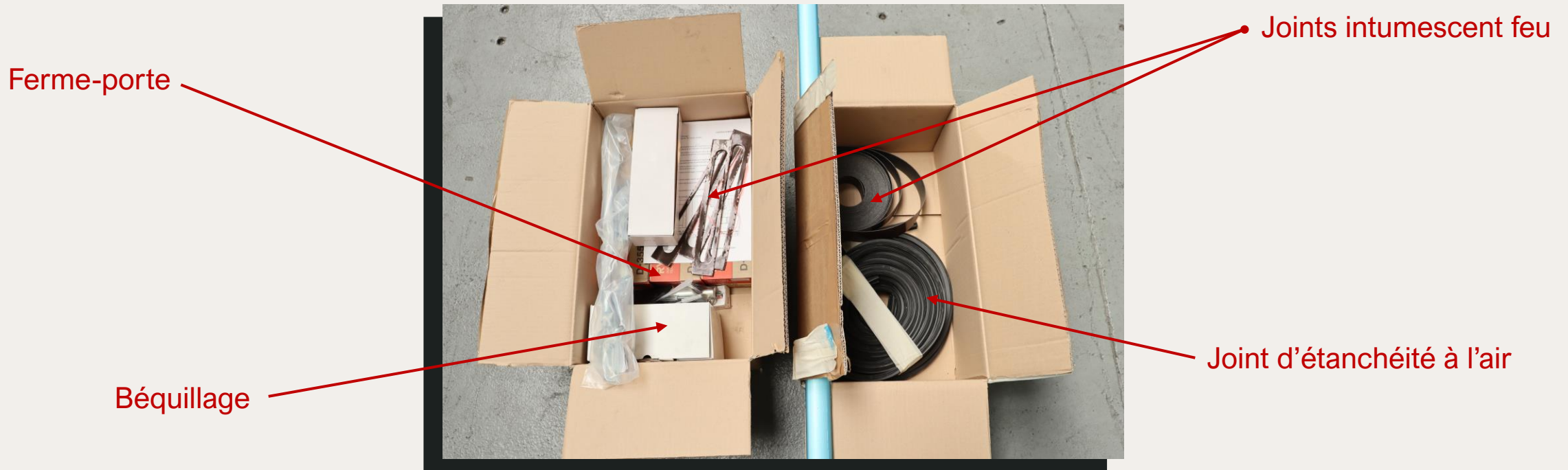
Les différents éléments constituant la porte (vantail et cadre) sont appairés entre eux par un **numéro d'identification**.



# CONDITIONNEMENT ET IDENTIFICATION

## KIT D'ACCESSOIRES

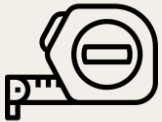
La porte est livrée avec un **kit d'accessoires** contenant différents éléments parmi lesquels le béquillage, les joints (intumescent, étanchéité à l'air...), le ferme-porte... Un anneau de levage est fourni de série.



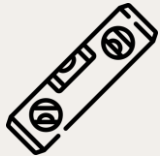
# LISTE DES OUTILS NECESSAIRES

## OUTILS A PREVOIR DANS LE CADRE DU MONTAGE D'UNE PORTE EUROMAGNUM

---



1 mètre à ruban



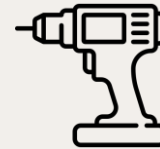
1 niveau (laser de préférence)



Tournevis plat et cruciforme



1 jeu de clé Allen



1 perforateur et 1 visseuse



1 forêt adapté aux vis de fixation du support de pose

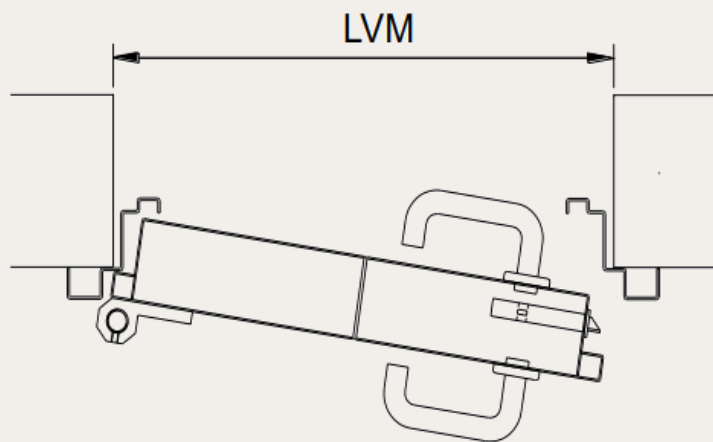


Cheilles métalliques à expansion ou vis adaptées au support de pose

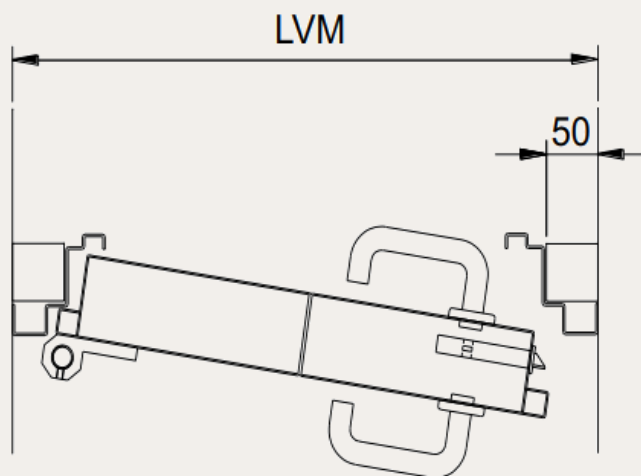
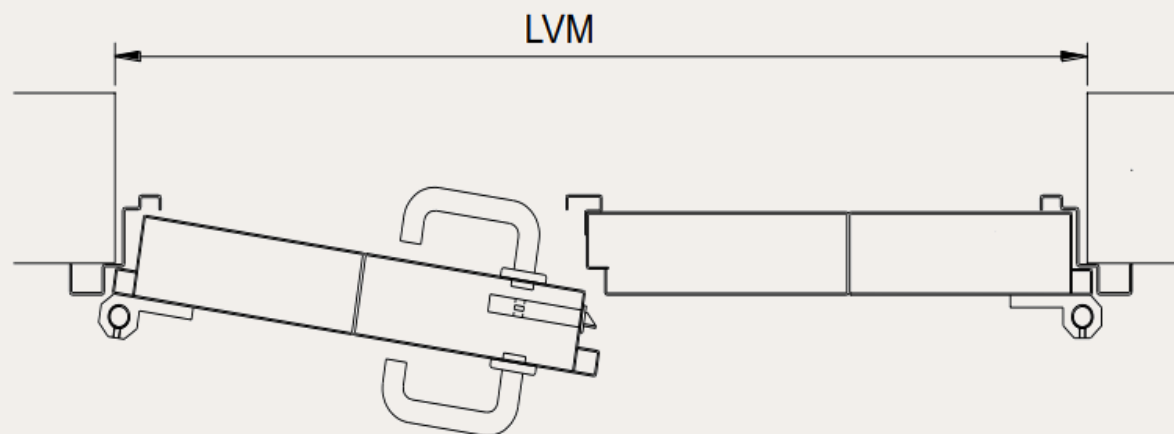


Cales fourchettes métalliques

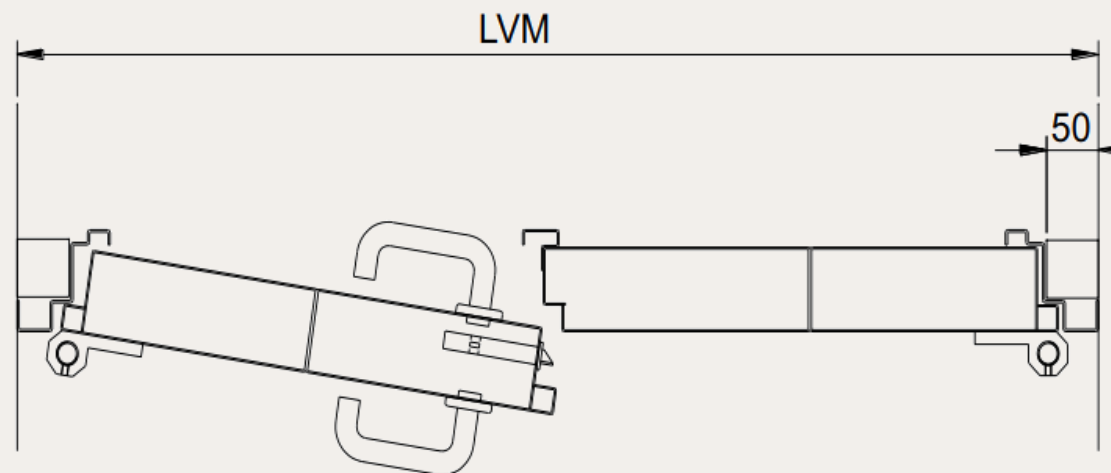
# CONFIGURATIONS DE POSE



CADRE Z

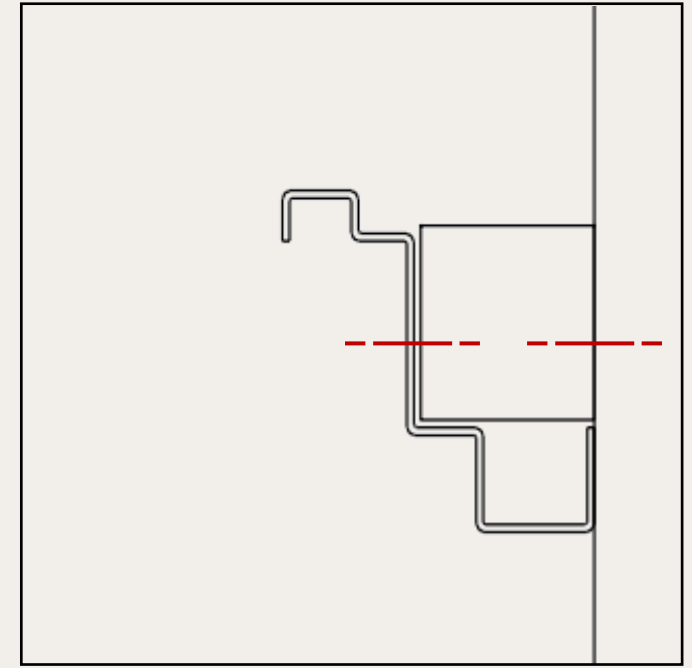
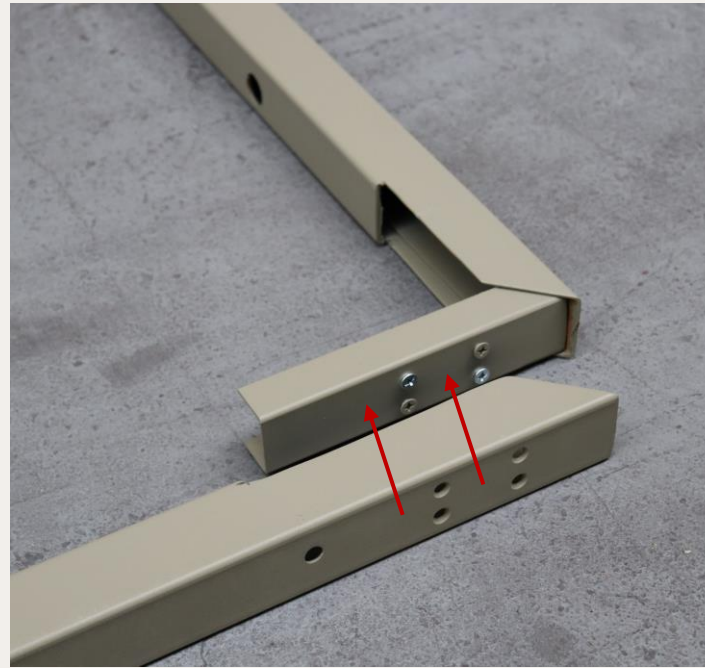
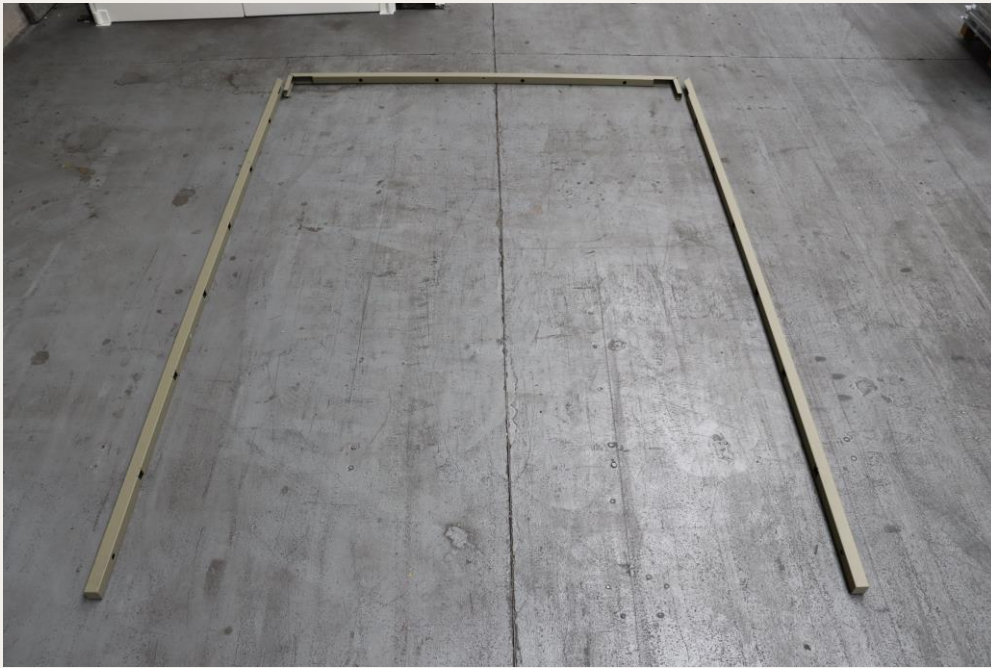


CADRE  
TUBULAIRE



# INSTALLATION DU CADRE T (OPTION)

Assemblage du **pré-cadre tubulaire** et fixation sur la maçonnerie avec **vis à béton Ø 10x100**.  
Puis fixation du **cadre Z** sur le **pré-cadre tubulaire** avec **vis auto foreuse métal Ø 6 x 50** (voir pages suivantes). Un **profil de finition en L** est fourni pour les portes multi-usages.

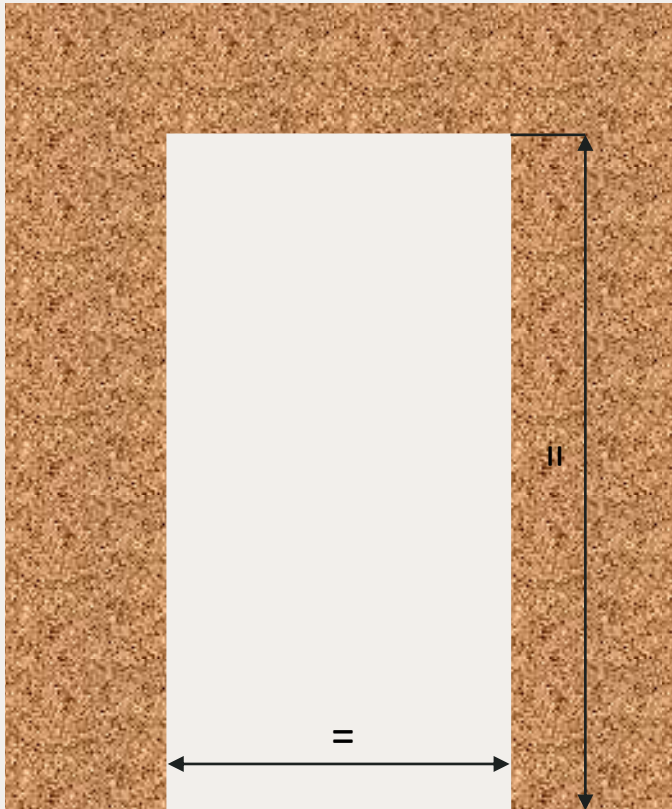




# INSTALLATION DU CADRE Z (PORTE 1 VANTAIL)

Avant de positionner le cadre, **contrôler les côtes dimensionnelles** de la maçonnerie et du cadre.

Positionner et centrer le cadre dans sa réservation, niveau 0 du sol, et caler avec des **cales métalliques** si besoin.



# INSTALLATION DU CADRE Z (PORTE 2 VANTAUX)

Disposer les différentes parties du cadre sur le sol afin de vérifier que le kit est complet.  
**Assembler les montants du cadre avec la traverse** puis fixer avec les vis fournis.

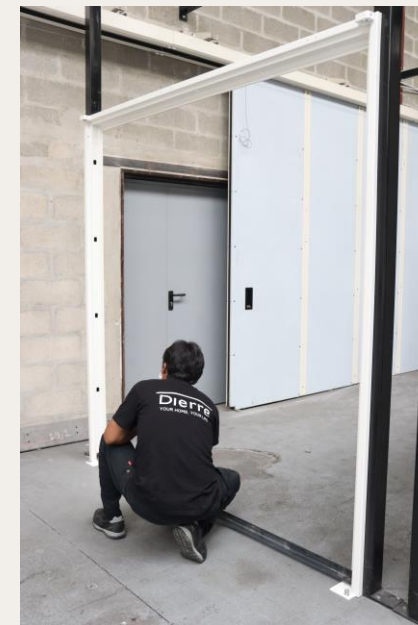
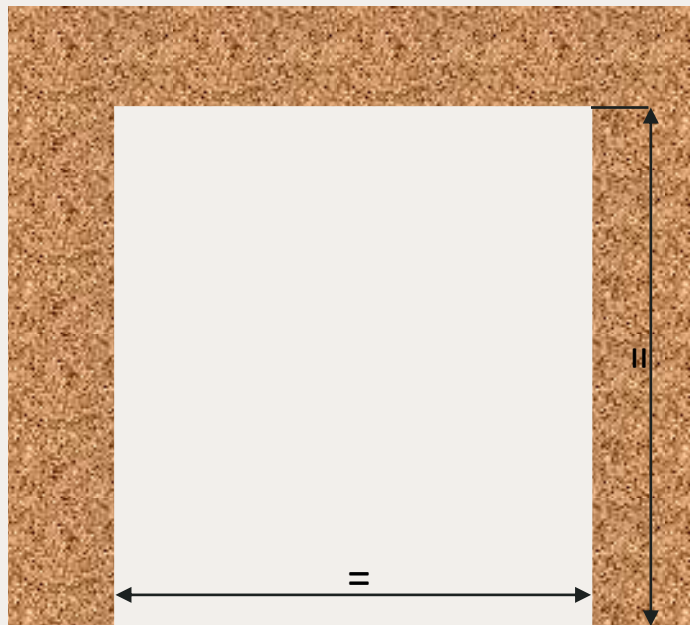


# INSTALLATION DU CADRE Z (PORTE 2 VANTAUX)

Fixer la **barre d'écartement** entre les 2 montants.

**Contrôler les côtes dimensionnelles** du cadre et de la maçonnerie.

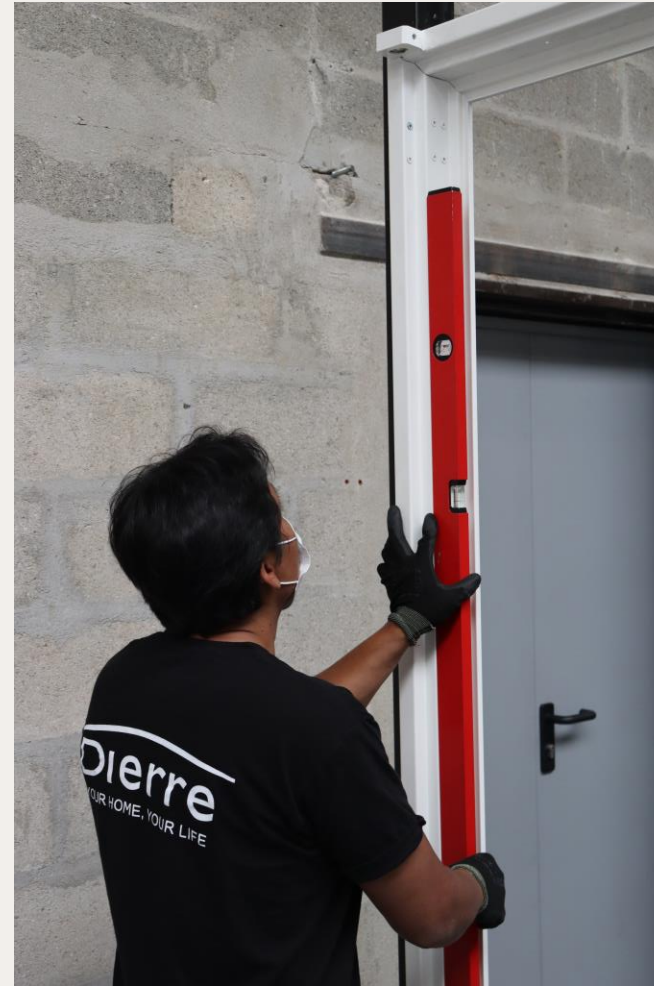
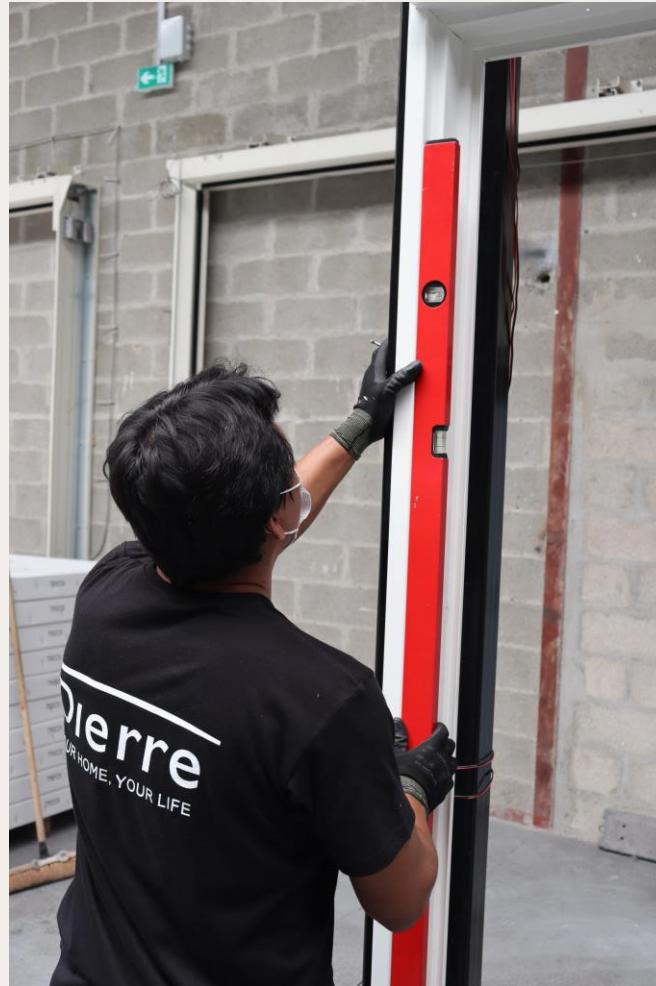
Positionner et centrer le cadre dans sa réservation, niveau 0 du sol, et caler avec des **cales métalliques** si besoin.





# INSTALLATION DU CADRE Z (1 ET 2 VANTAUX)

Vérifier l'aplomb à l'aide d'un niveau à bulle ou d'un niveau laser.



# INSTALLATION DU CADRE Z (1 ET 2 VANTAUX)

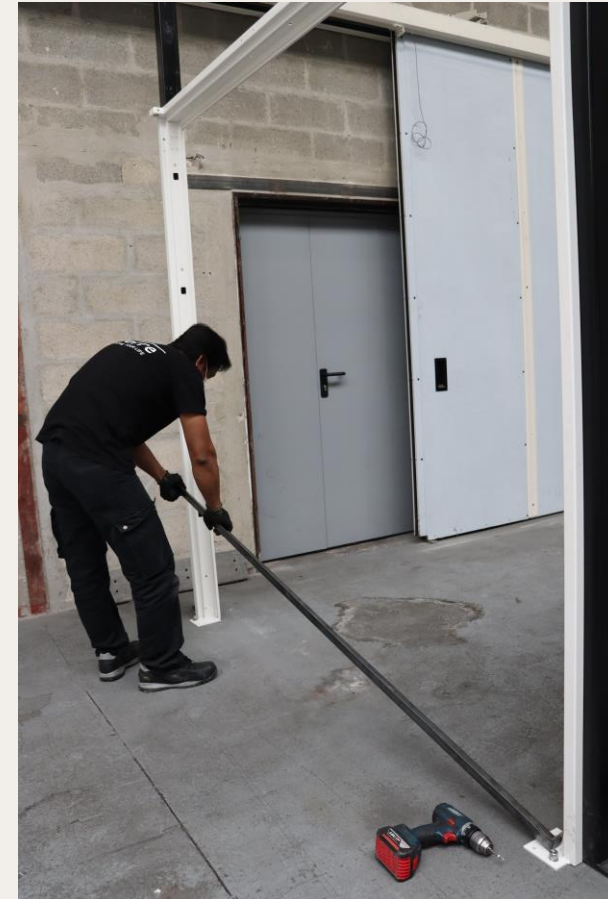
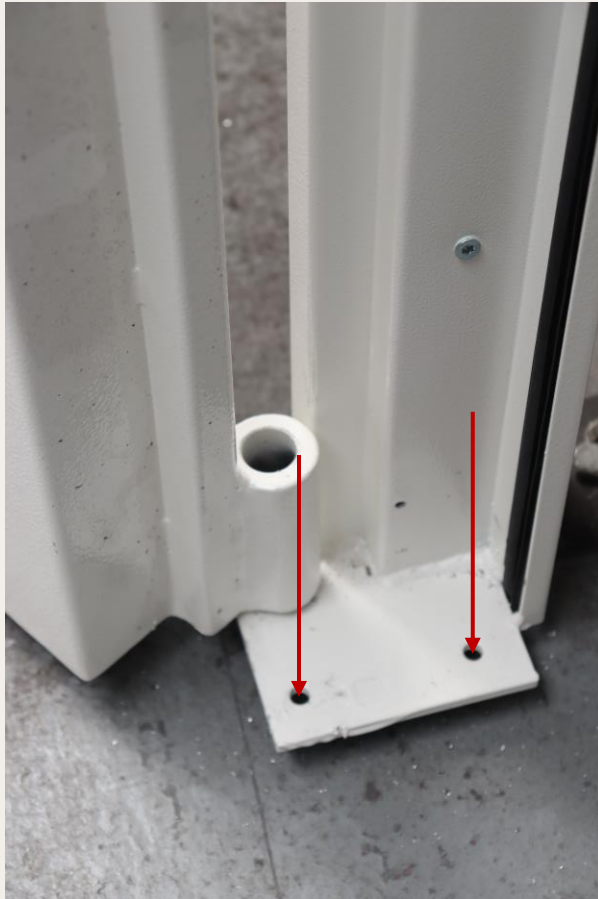
Une fois le cadre positionné dans sa réservation, le fixer dans la maçonnerie à l'aide de **vis à béton** Ø 6x100 ou en le scellant à l'aide des **pattes de scellement**.





# INSTALLATION DU CADRE (1 ET 2 VANTAUX)

Fixer les pieds du cadre avec vis à béton Ø 6x60 puis retirer la barre d'écartement située entre les montants.



# MISE EN PLACE DU VANTAIL / DES VANTAUX

Si besoin, fixer l'**anneau de levage** sur le haut du vantail pour le soulever à l'aide d'une élingue.

Présenter la porte face au cadre.

Fourniture de série



# MISE EN PLACE DU VANTAIL / DES VANTAUX



## FIXER LE VANTAIL SUR LE CADRE

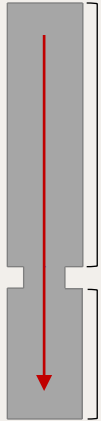
---

Enquiller la charnière basse sur l'axe bas puis **aligner** la charnière haute avec l'axe haut.



# MISE EN PLACE DU VANTAIL / DES VANTAUX

Insérer l'axe supérieur à l'intérieur de la charnière haute. Mettre les 2 vis pointeaux pour sécuriser l'axe.



Segment le plus court vers le bas



# MISE EN PLACE DU VANTAIL / DES VANTAUX

Dans l'axe bas, insérer la **bille** puis la **vis de réglage**. Visser à l'aide d'une clé Allen 10.





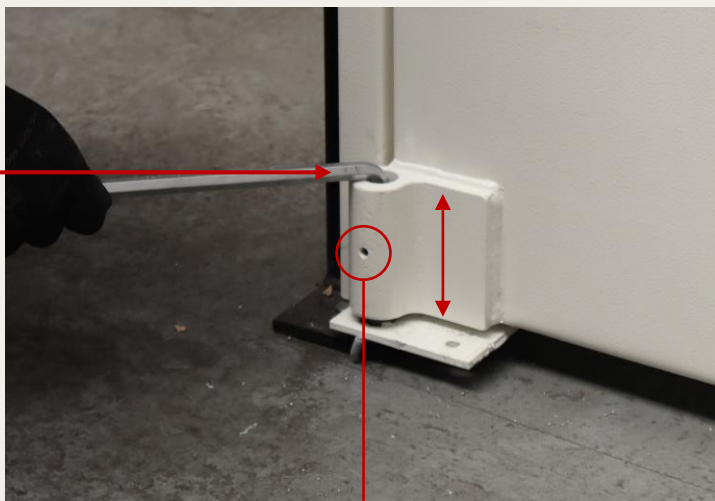
# REGLAGE DU VANTAIL / DES VANTAUX

Clé Allen 5



**AXE HAUT**  
réglage **latéral** de la porte

Clé Allen 10



**AXE BAS**  
réglage **vertical** de la porte

Bloquer le réglage avec la vis pointeau.



# INSTALLATION DU PLAT DE BATTEMENT (PORTE 2 VANTAUX)

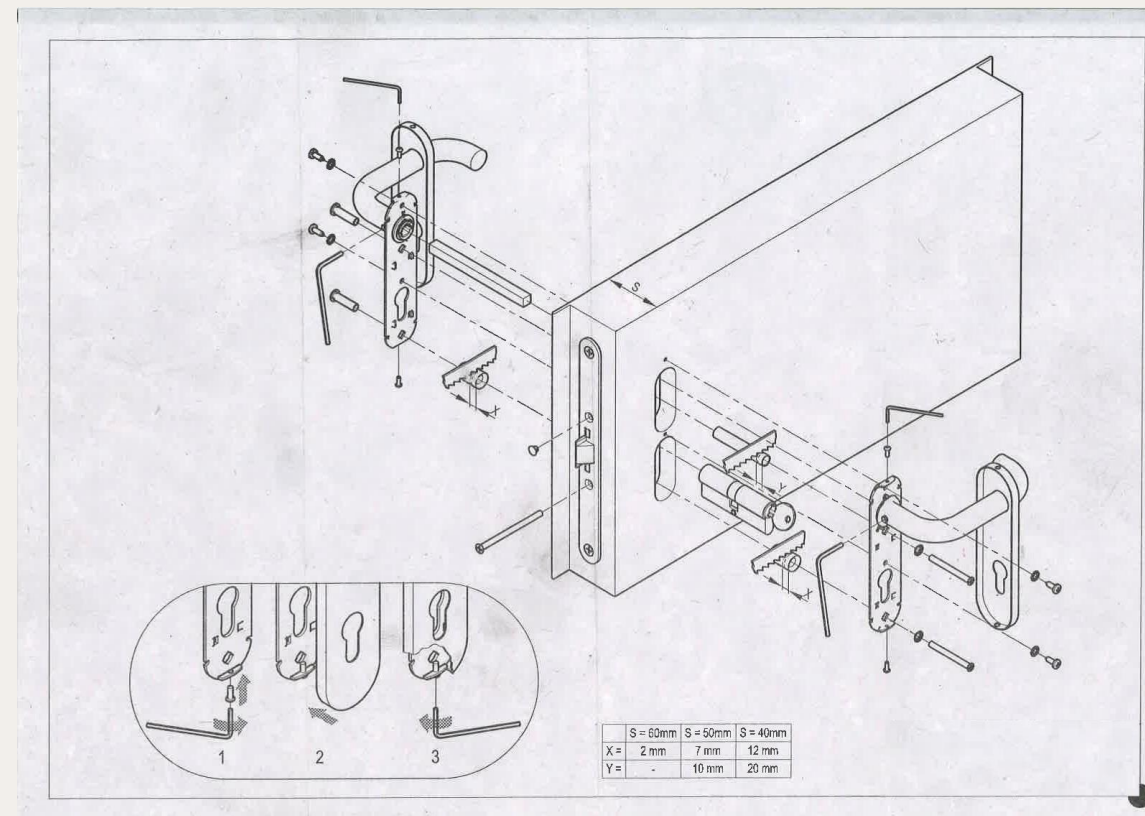
## PLAT DE BATTEMENT

---

A l'aide des vis, fixer le plat de battement sur le vantail semi-fixe.



# INSTALLATION DU BEQUILLAGE



# INSTALLATION DU BEQUILLAGE

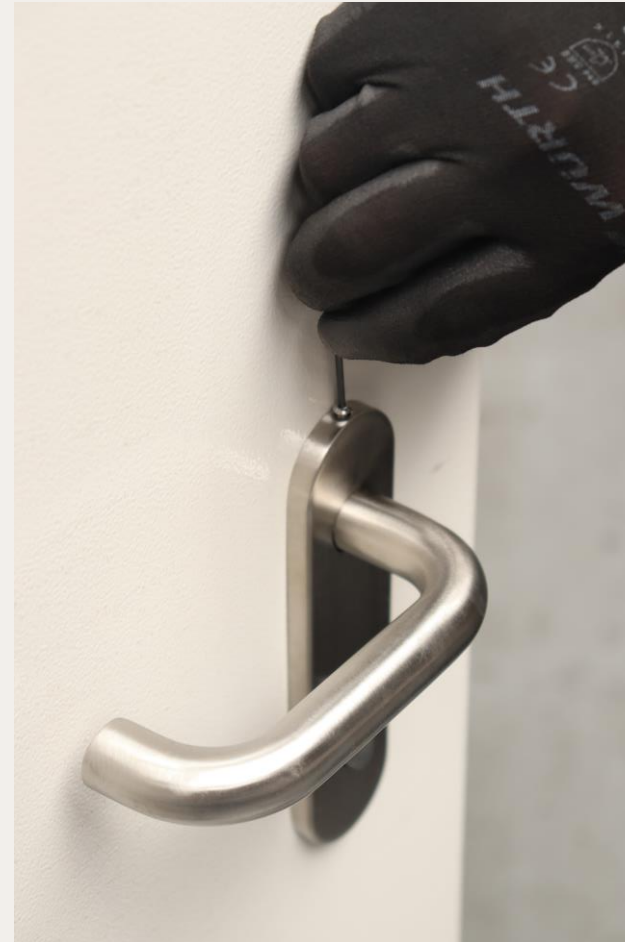
Insérer le carré à l'intérieur du fouillot de la serrure puis installer les béquilles de chaque côté du vantail. Visser.





# INSTALLATION DU BEQUILLAGE

Insérer le cylindre et le fixer avec sa vis de fixation.  
Placer les plaques de finition. Sécuriser avec les vis.





# MISE EN PLACE DES JOINTS



Joint d'étanchéité  
à l'air

Joint intumescent feu

# MISE EN PLACE DES JOINTS

Mesurer, découper et placer le **joint d'étanchéité à l'air** dans l'emplacement prévu à cet effet sur les 3 côtés du cadre.



# MISE EN PLACE DES JOINTS

Mesurer, découper et placer le **joint intumescent** en fond de feuillure du cadre sur les 3 côtés et sur le chant vertical du vantail principal côté serrure.



# MISE EN PLACE DU BUTOIR DE SOL

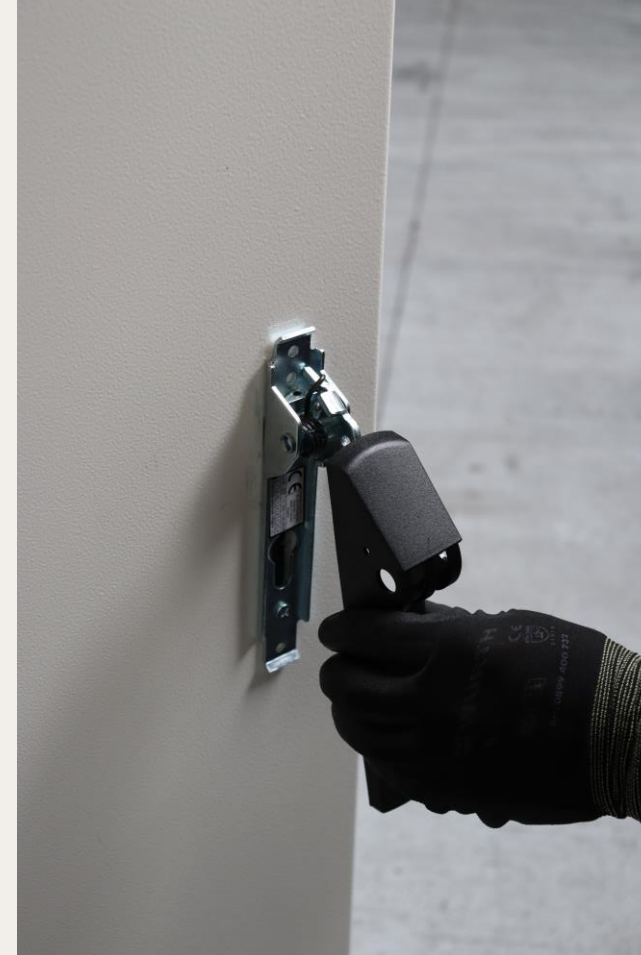
Pour les portes 2 vantaux, installer le **butoir de sol**.





# INSTALLATION DE L'ANTI-PANIQUE (OPTION)

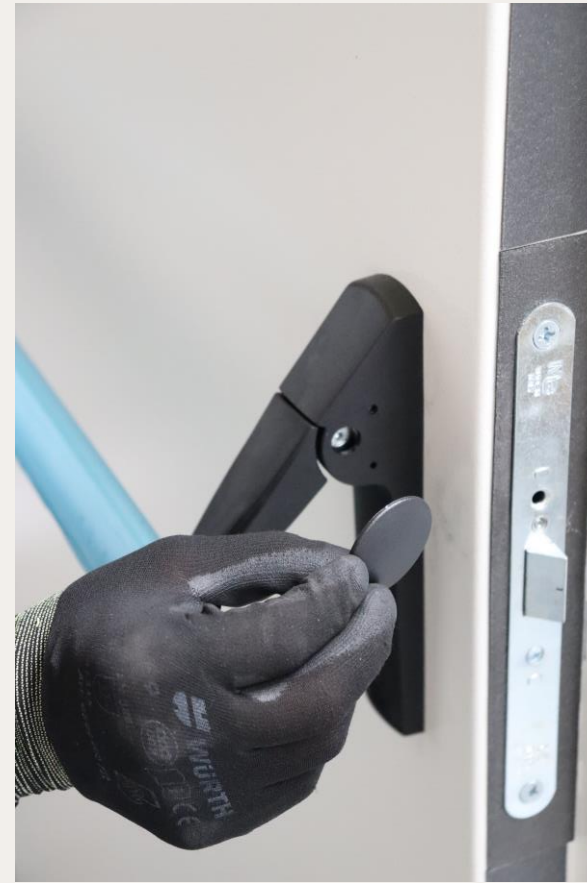
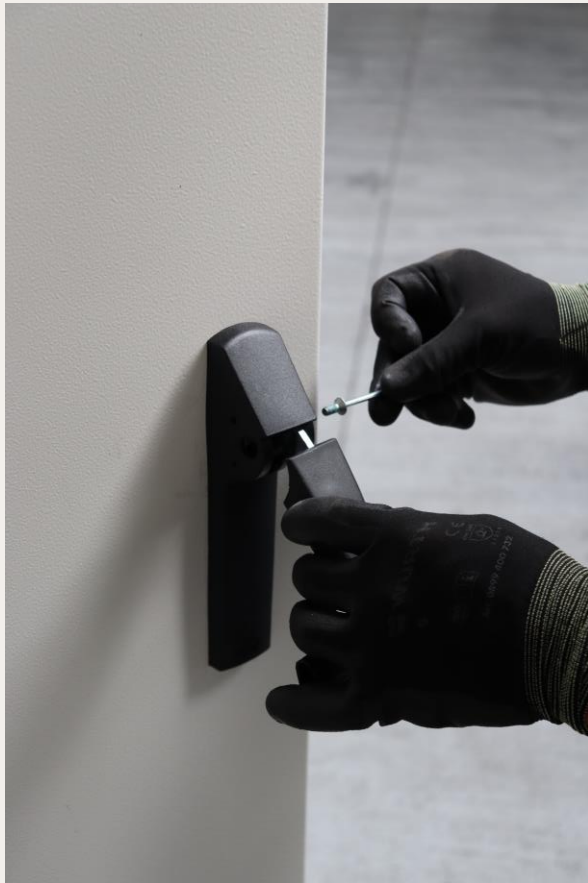
Visser les plaques sur le vantail recevant l'anti-panique et **fixer les caches** par-dessus.





# INSTALLATION DE L'ANTI-PANIQUE (OPTION)

Installer la **première poignée** sur l'un des deux mécanismes, placer la **barre de l'anti-panique** (à couper à dimension) puis fixer la **seconde poignée** sur la plaque opposée. Sécuriser avec les vis et appliquer les caches de finition.



# INSTALLATION DU SÉLECTEUR DE FERMETURE

Suivant la notice de pose, visser le **bras du sélecteur de fermeture** à l'emplacement prévu à cet effet. Fixer ensuite les deux **pièces de rappel** sur chaque vantail et **procéder au réglage**.



# INSTALLATION DU FERME PORTE

Le vantail est **pré-percé** (de série côté tirant) pour faciliter la fixation des différentes parties du ferme-porte.





# INSTALLATION DU FERME PORTE

Suivant la notice de pose de ferme-porte :  
**Fixer le corps** du ferme-porte sur le vantail et **fixer le bras** sur le cadre.  
Procéder aux **réglages** de vitesse (vanne 1) et de l'à-coup final (vanne 2).





# INSTALLATION DU FERME PORTE

Terminer en installant le capot de finition sur le corps du ferme-porte.



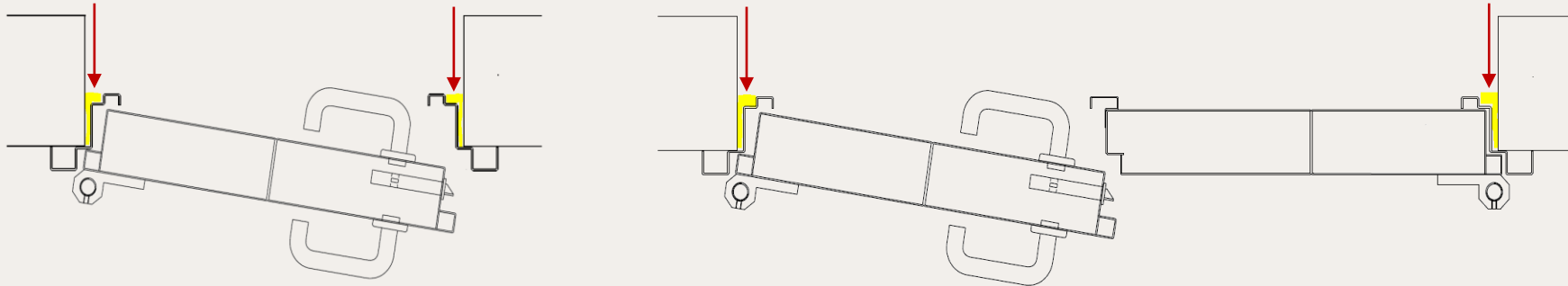
# POSE DE LA CRÉMONE POMPIER (OPTION)

Pour les portes 2 vantaux, avec l'option **crémone pompier** pour l'ouverture du vantail semi-fixe, mettre en place le **demi-carré** et fixer la **béquille** dans l'emplacement prévu à cet effet.

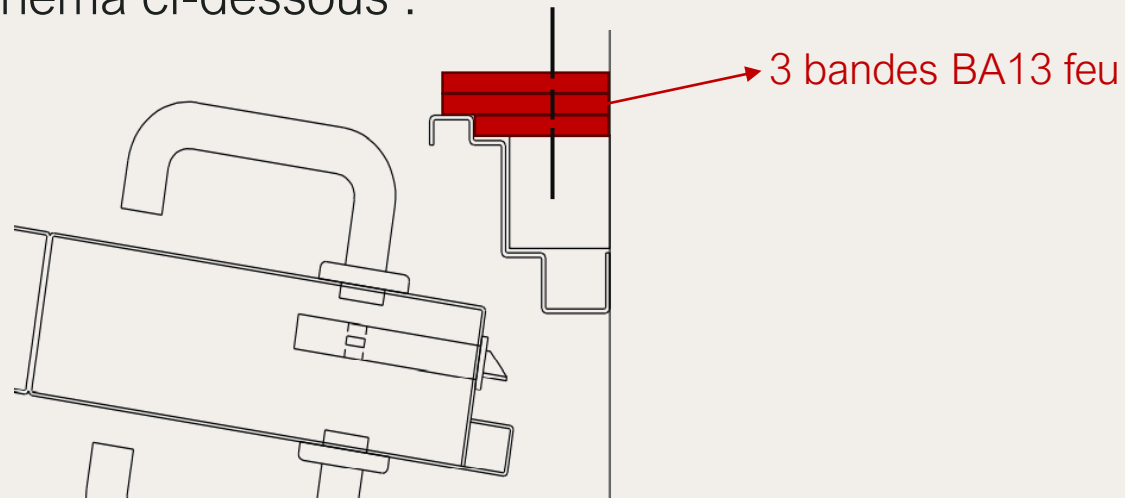


# ÉTANCHÉITÉ FEU (EI 120 UNIQUEMENT)

**CADRE Z :** Un calfeutrement ciment est à réaliser sur ses 3 côtés pour les 2 configurations de fixation (à sceller et à visser) suivant les schémas ci-dessous :



**CADRE T :** Une isolation du cadre est à visser sur ses 3 côtés avec 3 bandes BA13 feu (hors lot **Dierre**) suivant le schéma ci-dessous :



# RÉSULTAT FINAL

Pose terminée !  
Porte EUROMAGNUM 1 vantail / 2 vantaux





# DIERRE FRANCE VOUS ACCOMPAGNE

CENTRE DE FORMATION  
SHOWROOM  
RÉSEAU DE PARTENAIRES « TECHNICAL SERVICE »  
RÉSEAU DE PARTENAIRES « KEY POINT »

**[www.dierrefrance.com](http://www.dierrefrance.com)**

THE ITALIAN STYLE DOOR



YOUR HOME, YOUR LIFE