



EUROMAGNUM

portes métalliques coupe-feu 120 minutes ou multi-usages certifiées CE

Version avril 2025

THE ITALIAN STYLE DOOR


Dierre
YOUR HOME, YOUR LIFE

■ EUROMAGNUM



Bloc porte coupe-feu ou multi-usages certifié CE disponible en 1 ou 2 vantaux.

La porte EUROMAGNUM coupe-feu est certifiée résistante au feu EI₂120 selon la norme feu EN 16034 et la norme produit EN 13241 (portes industrielles).

Elle est également disponible, en option, en tant que bloc-porte extérieur pour piétons EI₂120, répondant à la norme feu EN 16034 et à la norme produit EN 14351.

La porte EUROMAGNUM multi-usages, quand à elle, dispose du marquage CE répondant à la norme produit EN 13241 (portes industrielles) et en option en tant que bloc-porte extérieur pour piétons répondant à la norme produit EN 14351.

EUROMAGNUM est un produit en partenariat avec Castelli Firefox S.r.l



EUROMAGNUM

PORTE MÉTALLIQUE COUPE-FEU 120 MINUTES
CERTIFIÉE CE OU MULTI-USAGES

Les portes EUROMAGNUM sont des portes battantes disponibles en 1 et 2 vantaux de grandes dimensions qui bénéficient du marquage CE EN 13241 (portes industrielles). Elles peuvent être coupe-feu (EI120) ou multi-usages et sont adaptées à une pose sur des supports en béton.

Chaque vantail possède une épaisseur de 73mm, composé de 2 parements électrozingués 15/10ème thermolaqué texturé RAL 7035 ou 9010 et d'une âme d'isolation en laine de roche pour les portes multi-usages, complétée de plâtre pour les portes coupe-feu.

Les portes sont fournies avec un cadre en Z à 3 côtés d'épaisseur 20/10mm pour fixation à sceller ou à visser, monté d'usine pour les portes 1 vantail ou en kit à monter pour les portes 2 vantaux.

Chaque porte se compose d'une serrure béquille/béquille avec cylindre européen, d'une garniture béquille double sur plaque en inox, de deux paumelles, d'un ferme-porte côté paumelles par vantail avec sa prédisposition, d'une crémone automatique ainsi que d'un sélecteur de fermeture (pour les portes 2 vantaux uniquement), d'une serrure à fermeture automatique point haut et bas sur semi-fixe, d'un joint d'étanchéité à l'air et de pions anti-dégondage ainsi que d'un joint intumescent pour les portes coupe-feu.

Une serrure à trois points de fermeture avec cylindre européen est prévue si la hauteur de maçonnerie est supérieure à 2400mm.

ACCESSOIRES OPTIONNELS

UNE LARGE GAMME D'ACCESSOIRES EST DISPONIBLE POUR LES PORTES FEU ET MULTI-USAGES

- Serrure anti-panique + manœuvre anti-panique
- Serrure 3 points mécanique
- Serrure électrique
- Béquille électrique
- Crémone pompier inox
- Thermolaquage suivant nuancier RAL réalisé par polyester cuite au four. Aspect texturé
- Portillon
- Oculus 300x400 (uniquement sur portillon)
- Dormant tubulaire pose tunnel, à visser
- Marquage CE suivant norme produit EN 14351 (blocs-portes extérieurs pour piétons) pour **portes multi-usages** + normes feu EN 16034 pour **portes coupe-feu**
- Anti-effraction CR3 EN 1627 suivant indication dimensionnelle du tarif (portes 1 vantail uniquement)



1

8

RAL 7035

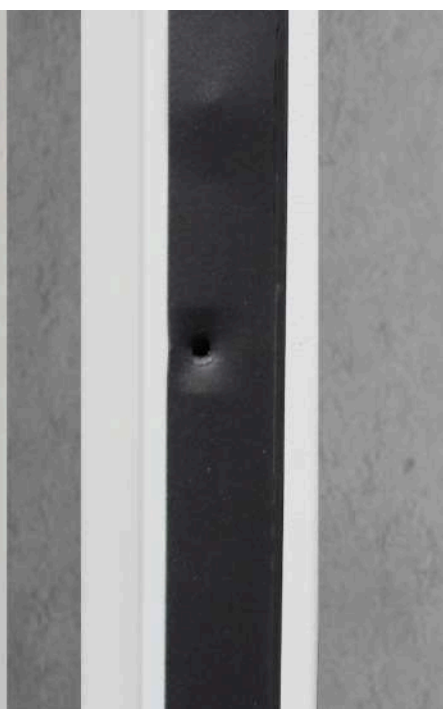
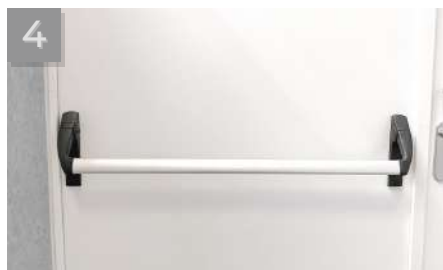
Pions anti-dégondage

6



ompas





DIMENSIONS

PLAGES DIMENSIONNELLES DE FABRICATION
(CÔTES DE MAÇONNERIE EN MM)

PORTES COUPE-FEU

1 VANTAIL

Minimum HVM 750 x LVM 500
Maximum HVM 3700w x LVM 1322

2 VANTAUX

Minimum HVM 750 x LVM 1400
Maximum HVM 3700 x LVM 3700

PORTES MULTI-USAGES

1 VANTAIL

Minimum HVM 750 x LVM 500
Maximum HVM 6000 x LVM 2600

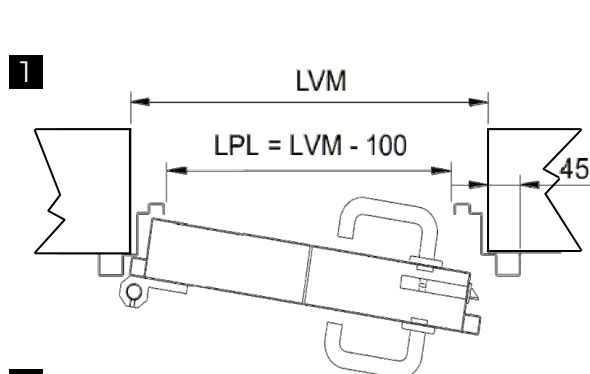
2 VANTAUX

Minimum HVM 750 x LVM 1400
Maximum HVM 5000 x LVM 6000

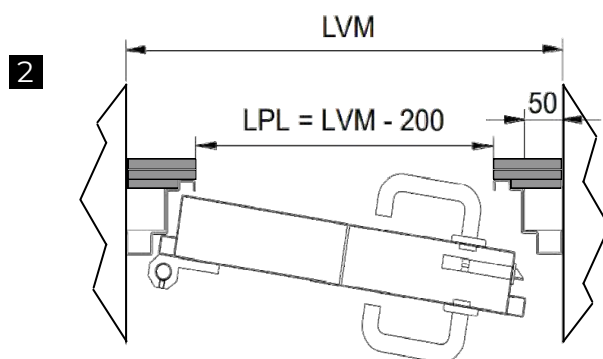
COUPES

PORTES 1 VANTAIL ET 2 VANTAUX COUPE FEU
ET MULTI-USAGES

PORTES COUPE-FEU & MULTI-USAGES 1 VANTAIL



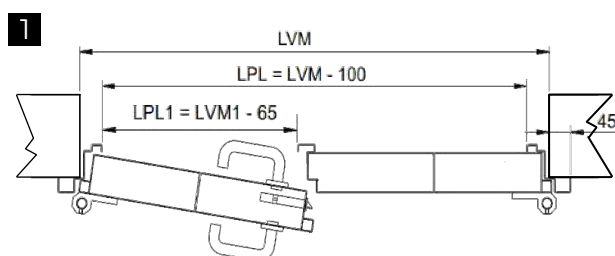
1 Cadre Z
HPL = HVM - 50
LPL porte nue à 90° = LVM - 141



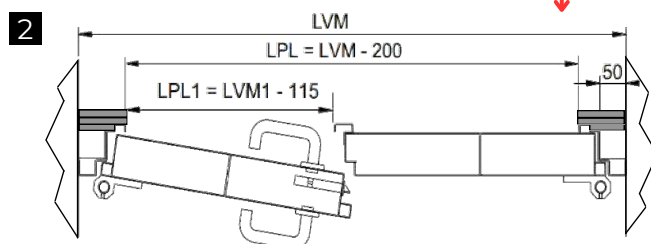
2 Cadre T
HPL = HVM - 100
LPL porte nue à 90° = LVM - 241

↑
// isolation par 3 BA13
obligatoire en EI120 à la
charge du client
↓

PORTES COUPE-FEU & MULTI-USAGES 2 VANTAUX



1 Cadre Z
HPL = HVM - 50
LPL1 porte nue à 90° = LVM1 - 106
LPL portes 1 et 2 nues à 90° = LVM - 182



2 Cadre T
HPL = HVM - 100
LPL1 porte 1 nue à 90° = LVM - 156
LPL porte 1 et 2 nues à 90° = LVM - 282

LVM = largeur de maçonnerie // HVM = hauteur de maçonnerie
LPL : largeur de passage libre / HPL = hauteur de passage libre

**PORTES ANTI-EFFRACTION
(PALIÈRES - COURSIVES - PAVILLONNAIRES)
CHÂSSIS POUR PORTES À GALANDAGE
PORTES COUPE-FEU BOIS ET ACIER
PORTES TECHNIQUES MÉTALLIQUES COUPE-FEU**

THE ITALIAN STYLE DOOR



**PORTES TECHNIQUES VITRÉES COUPE-FEU
PORTES MÉTALLIQUES MULTI-USAGES
PORTES DE GARAGE
SERRURES DE SÉCURITÉ**

DIERRE France - 11 AVENUE DE LAPONIE - 91940 LES ULIS
Tél : +33 (0) 1 55 59 05 60 - Mail : accueil@dierrefrance.fr

■ dierrefrance.com