

PORTE ANTI-EFFRACTION 1 VANTAIL

WALL SECURITY HIBRY PTJ

LE SPECIALISTE DE LA FERMETURE



CR 3	Classe de résistance à l'effraction selon norme européenne EN 1627
A2P*	Classe de résistance à l'effraction suivant certificat CNPP n°35.324.61
Rw 38 dB (C-1; Ctr-3)	Affaiblissement acoustique suivant rapport d'essai n°4155/RP/06 config. 7 du 1er échan.
Ud= 1,9 W/m²K	Transmission thermique suivant note de calcul
Classe 3	Perméabilité à l'air selon norme européenne EN 1026 et 12207

PLAGES DIMENSIONNELLES DE FABRICATION (Côtes de passage cadre en mm)



Intérieur

Minimum LNH 1 850 x LNL 500
Maximum LNH 2 850 x LNL 1 200

DESCRIPTIF TECHNIQUE

VANTAIL

- Parements en tôle acier électro zinguée d'épaisseur 15/10e mm, revêtus par panneaux MDF lisses 7mm MagicWood avec imprimé bois vernissé.
- Ame polystyrène.
- Renforts internes soudés.
- Carénage périphérique en aluminium anodisé de série avec joint d'étanchéité à l'air.
- Épaisseur vantail 63 mm.
- Masse 40kg/m² environ.

DORMANT

- Cadre et précadre 3 côtés à sceller ou à visser.
- En tôle acier électro zinguée d'épaisseur 20 et 18/10e thermolaqué argent de série, avec joint d'étanchéité à l'air.
- 4 pions anti-dégondage et gâche électrique.
- Masse cadre 12 kg environ.

FERRAGE

- Deux charnières aluminium avec réglage 3D.

QUINCAILLERIE

- Serrure électrique A2P Dierre 6 points de fermeture.
- Protecteur de cylindre.
- Béquille double sur plaque finition bronze / argent modèle Dierre Design (à spécifier à la commande).
- Microviseur grand angle H. 1440 environ.
- Seuil mobile.

POSE

- En neuf sur support béton ou cloison flexible SAA-SAD.

EN OPTION (liste non exhaustive - nous consulter)

QUINCAILLERIE

- Ferme porte encastré ou en applique à bras compas.
- Béquillage sur rosace.
- Cylindre européen sur mesure.
- Seuil fixe standard ou PMR.

FINITION

- Cadre avec thermolaquage suivant nuancier RAL réalisé par poudre polyester cuite au four. Aspect mat.
- Revêtements mélaminés Nobilwood, contreplaqués, RAL, pantographe 14 mm et massif 21 mm, aluminium et tôle suivant nuancier Dierre.

FENÊTRAGE

- 2ème microviseur (PMR)

DORMANT

- Habillage aluminium Secret et Top Secret

ISOLATION

- Kit fumées chaudes.
- Thermique renforcé.

MODÈLE PORTE

CERTIFICATION

CODE PORTE

STRUCTURE PORTE

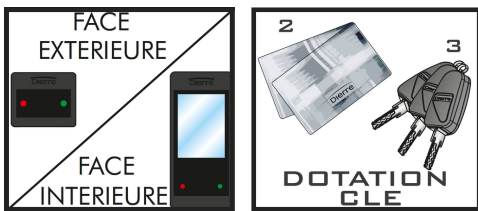
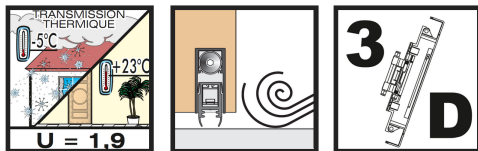
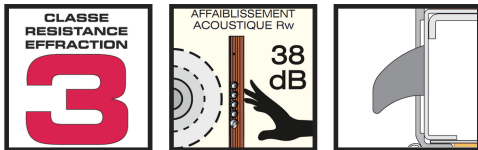
Wall Security Hibry

Serr. électromécanique A2P*

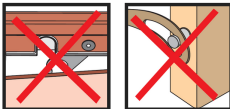
PTJ

Double tôle

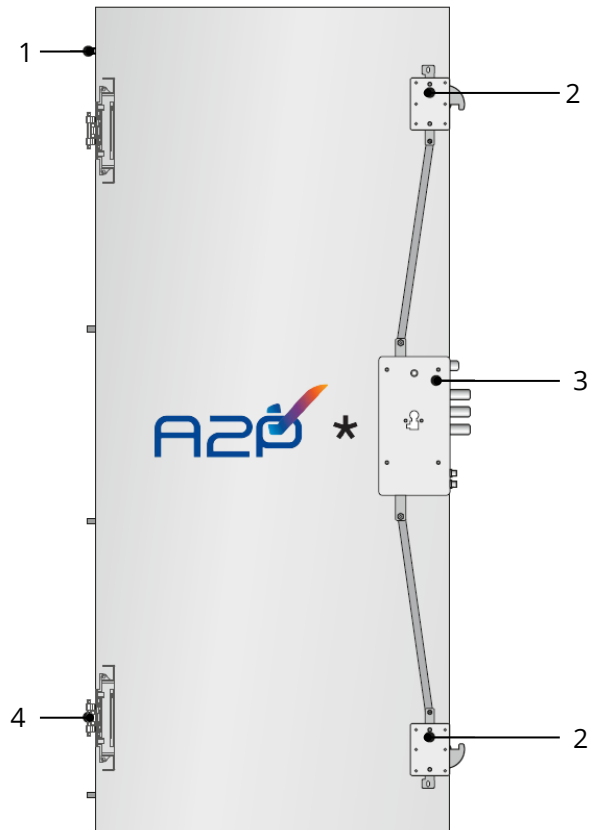
**CARACTÉRISTIQUES
DE SÉRIE**



N.B : PAS D'ENTREBAILLEUR



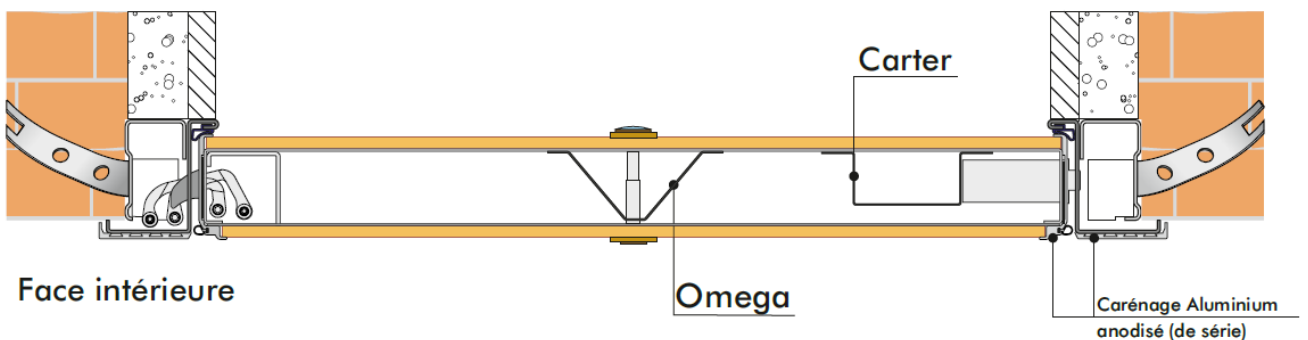
SCHEMA PORTE



- 1 : pion fixe
- 2 : déviateur Hook
- 3 : serrure 3 pènes électromécanique cyl. de sécurité A2P*
- 4 : charnière invisible

SECTION HORIZONTALE

Face extérieure



Face intérieure

Omega

Carter

Carénage Aluminium
anodisé (de série)