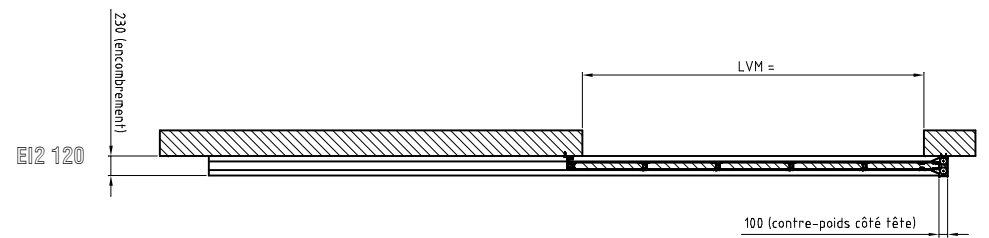
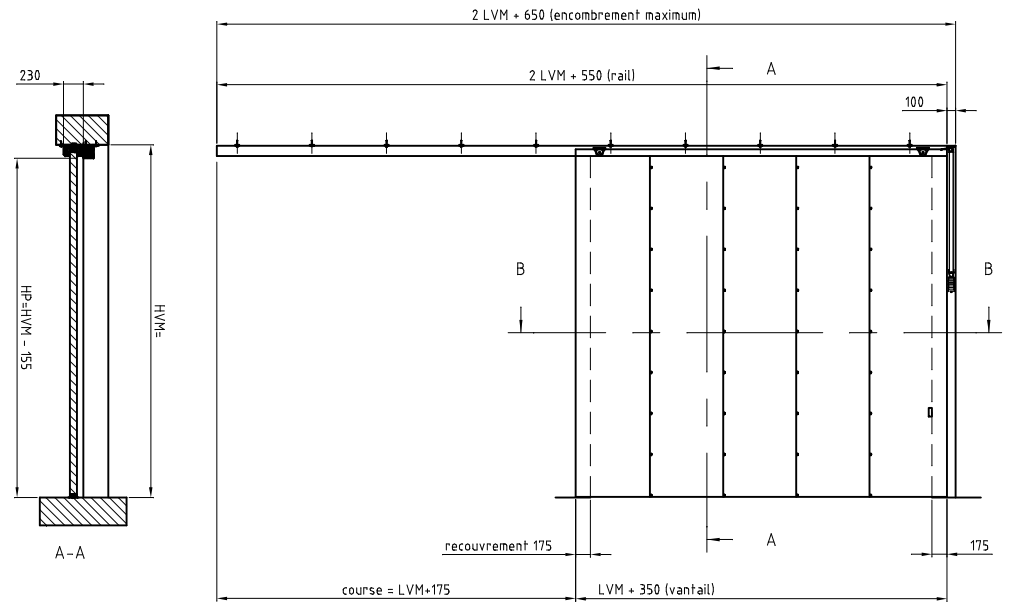


Il presente disegno non potrà essere utilizzato o essere rappresentato, né riprodotto, senza autorizzazione scritta della società proprietaria.	Tolleranze generali di lavorazione Foro H13 - Albero h 13 - Dimens. lineari j13 - Valori angolari ±30°		Dierre S.p.a.	
	Materiale RIF.		Divisione TREDI	Data 06/04/98
	Tratt. Termico		Disegnatore M.Calamusa	Visto
	Protez. Superf.		Scala 1:1	Formato A3
	Descrizione ROLLING 1B TYPE S01 VERSION SOUS DALLE avec contre-poids côté tête ouverture à droite		Foglio 1/1	
		N° disegno S01/Adx		



Il presente disegno non potrà essere utilizzato o essere rappresentato, né riprodotto, senza autorizzazione scritta della società proprietaria.	Tolleranze generali di lavorazione Foro H13 - Albero h 13 - Dimens. lineari j13 - Valori angolari ±30°		Dierre S.p.a.	
	Materiale RIF.		Divisione TREDI	Data 06/04/98
	Tratt. Termico		Disegnatore M.Calamusa	Visto
	Protez. Superf.		Scala 1:1	Formato A3
	Descrizione ROLLING 1B TYPE S01 VERSION SOUS DALLE avec contre-poids côté tête ouverture à gauche		Foglio 1/1	
		N° disegno S01/Asx		