

**EI2 60** suivant procès-verbaux **EFECTIS n° 09-A-036** et leurs extensions

**DAS** suivant dimensions des procès-verbaux **EFECTIS n°10-M-153**

### **PLAGES DIMENSIONNELLES HOMOLOGUEES FEU (cotes maçonnerie en mm)**

Minimum HVM 500 x LVM 500

Maximum HVM 4050 x LVM 3750 et 10.1m<sup>2</sup>

### **DESCRIPTIF TECHNIQUE**

#### **VANTAIL**

- Parements en tôle acier électro zinguée d'épaisseur 7/10° mm, pré-peint lisse blanc ivoire de série
- Ame isolation laine de roche et plâtre
- Chicane vantail en tôle acier électro zinguée d'épaisseur 20/10° mm, thermolaqué texturé blanc ivoire de série, avec joint intumescent
- Epaisseur vantail 80 mm
- Masse totale 102 kg/m<sup>2</sup> environ
- Masse vantail 33 kg/m<sup>2</sup> environ

#### **DORMANT**

- En tôle acier électro zinguée d'épaisseur 20/10° mm pour les chicanes murales et 27/10° mm pour le rail, ensemble thermolaqué texturé blanc ivoire de série, avec joint intumescent

#### **QUINCAILLERIE**

- Joints intumescents posés d'usine
- Poignées encastrées
- Chariots supérieurs
- Câble acier pour l'auto fermeture
- Contrepoids réglable (rail droit)
- Thermo-fusible
- Amortisseur de fin de course
- Régulateur de vitesse (si surface > 12m<sup>2</sup> et ou LVM>3100 ou DAS)

#### **POSE**

- Sur support béton

### **EN OPTION**

#### **QUINCAILLERIE**

- Ventouse DAS 50 kg 24v à rupture
- Détecteur optique
- DAD (Détecteur Autonome Déclencheur)
- Boitier de connexion DAS CMSI / abaisseur de tension 48/24v avec anti-réarmement
- Portillon avec serrure béquille / béquille ou anti panique
- Serrure 1 point sur vantail coulissant
- Motorisation
- Grille de protection

#### **CERTIFICATION**

- Marquage NF Portes résistant au feu

#### **FINITION**

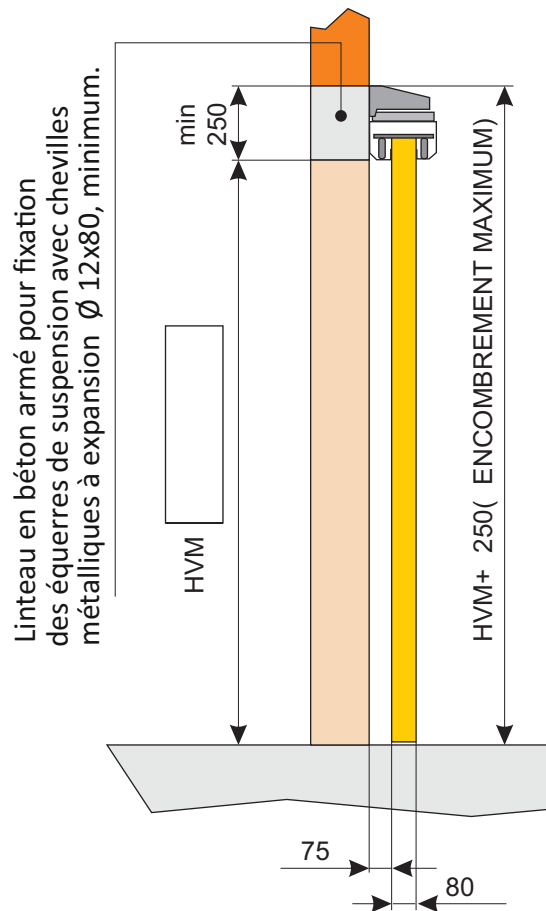
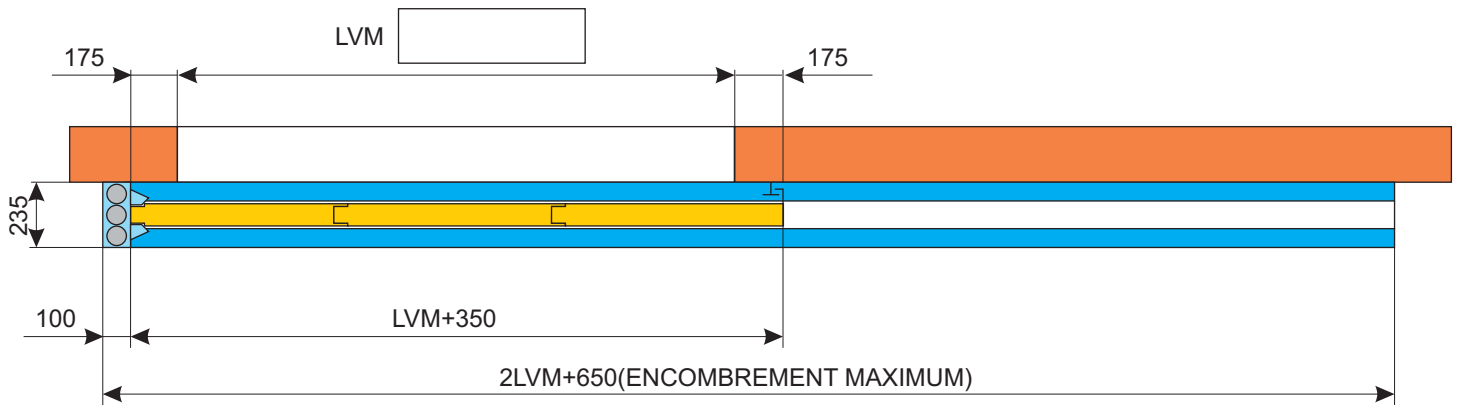
- Thermolaquage satiné suivant nuancier RAL réalisé par poudre polyester cuite au four. Aspect texturé

#### **FENÊTRAGE**

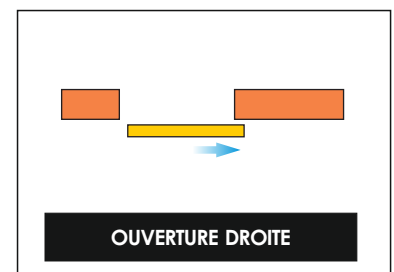
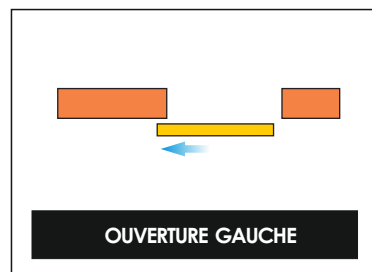
- Oculus 300 x 400 sur module
- Oculus 300 x 400 sur portillon

# PLANS DE RESERVATION

## Rolling 60 1 vantail S01

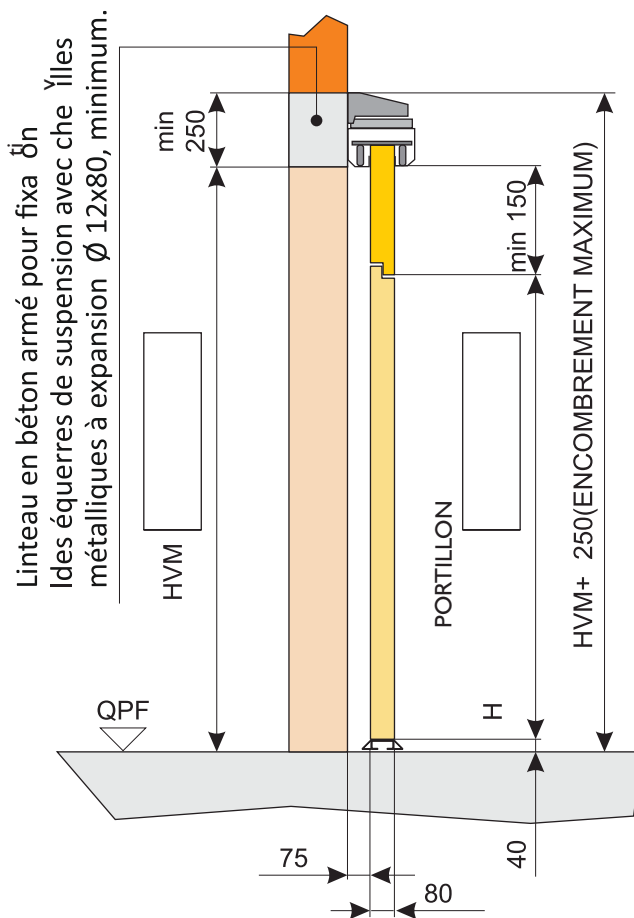
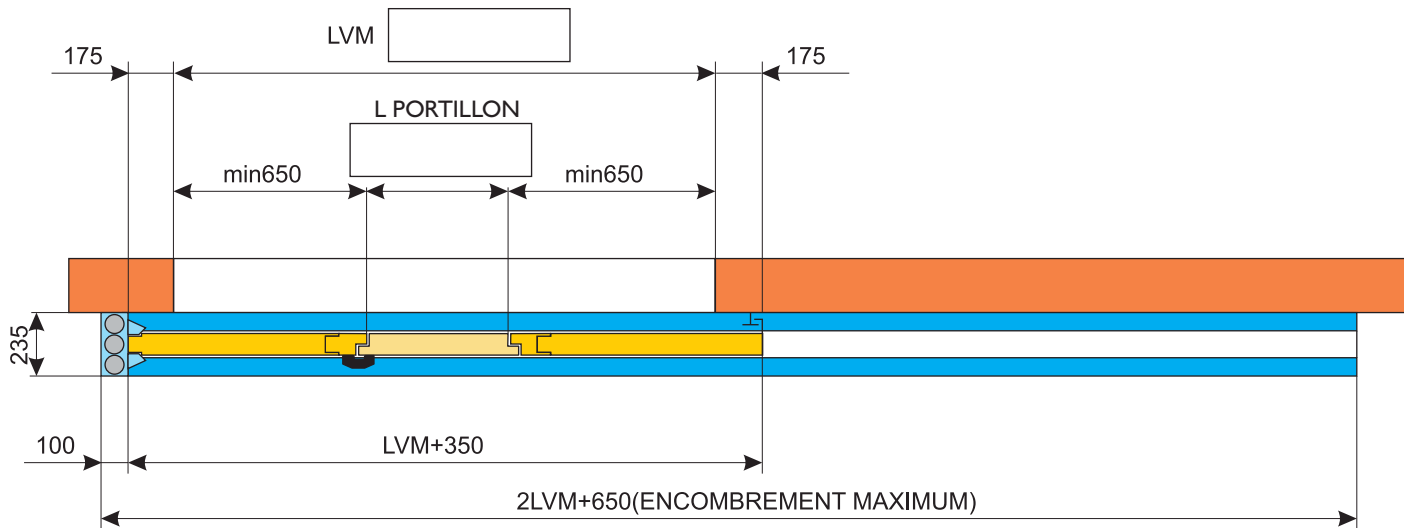


LVM: Largeur maçonnerie (cote de commande)  
HVM: Hauteur maçonnerie (cote de commande)



# PLANS DE RESERVATION

## Rolling 60 1 vantail portillon S01



LVM: Largeur maçonnerie (cote de commande)

HVM: Hauteur maçonnerie (cote de commande)

