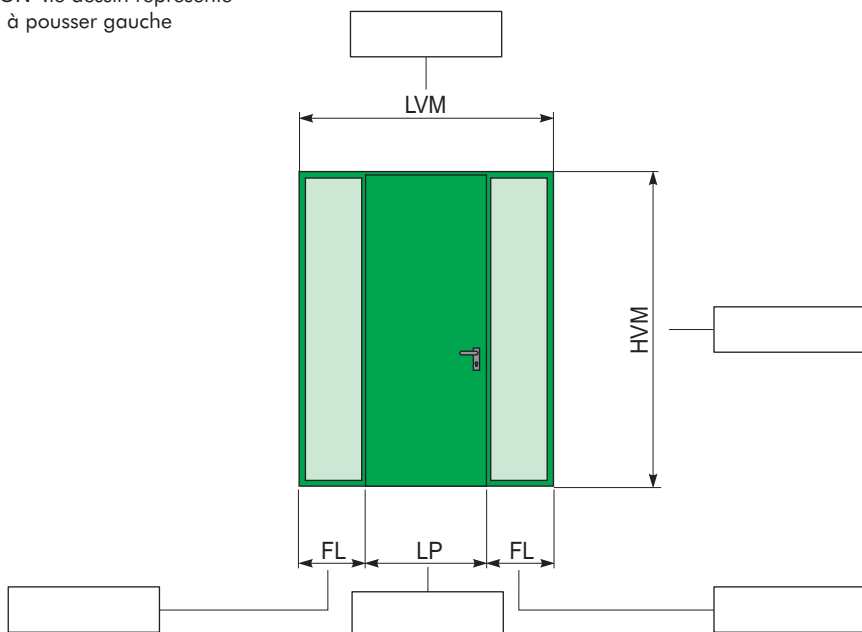
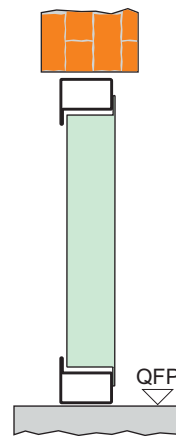


DÉFINITION MESURE PORTE

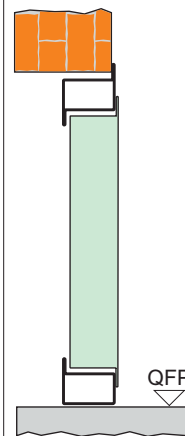
ATTENTION : le dessin représente une porte à pousser gauche



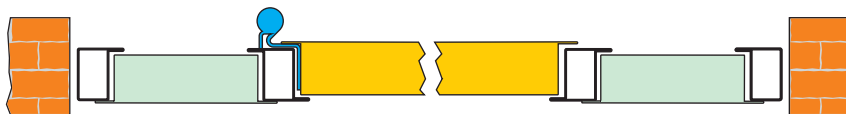
COD. VT5 avec cadre tubulaire en "L"



COD. VT5 avec cadre tubulaire en "Z"



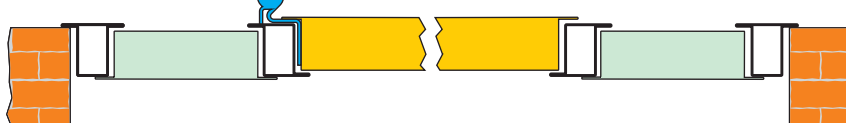
COD. VT5 avec cadre tubulaire en "L"



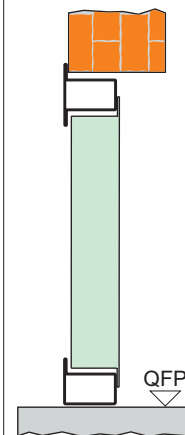
COD. VT5 avec cadre tubulaire en "Z"



COD. VT5 avec cadre tubulaire en "T"



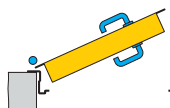
COD. VT5 avec cadre tubulaire en "T"



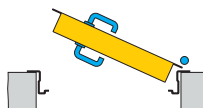
TYOLOGIE DE FIXATION

- CADRE A SCELLER (A MURARE)
- CADRE A VISSER (A TASSELLARE)

CACHET + VISA



**POUSSANTE
GAUCHE**



**POUSSANTE
DROITE**