

EI2 60 suivant procès-verbaux **EFECTIS n° 09-A-040**

DAS suivant dimensions des procès-verbaux **CNPP n°SA120006 (FP + ventouse) et n°SA120007 (FP + bandeau)**

Acoustique Rw et Coefficient thermique Ud non communiqués

PLAGES DIMENSIONNELLES HOMOLOGUEES FEU (cotes maçonnerie en mm)

Minimum HVM 1735 x LVM 740

Maximum HVM 2610 x LVM 1340

DESCRIPTIF TECHNIQUE

VANTAIL

- Ossature tubulaire en acier d'épaisseur 20/10° mm, prépeinte blanc ivoire de série, avec isolation thermique
- Traverse horizontale médiane
- Verre transparent EI60 pareclosé (pour environnement intérieur)
- Epaisseur vantail 55 mm
- Masse 70 kg/m² environ

DORMANT

- Cadre tubulaire en acier d'épaisseur 20/10° mm, prépeint blanc ivoire de série, avec isolation thermique, sur 3 côtés à sceller ou à visser
- Avec joint intumescent et joint fumées froides
- Epaisseur dormant 55 mm

EN OPTION

QUINCAILLERIE

- Antipanique de la gamme DIERRE ou CISA,
- Ferme porte à bras compas ou glissière (attention à bien supprimer la prédisposition FP Ryobi)
- Béquillage inox sur rosace
- Cylindre traversant 40/40
- Ventouse DAS porte fermée

FINITION

- Thermolaquage satiné suivant nuancier RAL réalisé par poudre polyester cuite au four. Aspect texturé

FENÊTRAGE

- Verre pour l'extérieur (hors PV feu)
- Verre plein (revêtu tôle acier)
- Suppression traverse horizontale médiane

DORMANT

- Cadre 4 côtés
- Charnières inox 3D
- Imposte vitrée (conformité feu suivant configuration)

- Masse 7 kg/m linéaire environ

FERRAGE

- Trois charnières acier 3D noires (dont une à ressort pour aide à la fermeture)

QUINCAILLERIE

- Serrure à mortaiser un point de fermeture prédisposée pour cylindre européen
- Béquille double sur rosace en nylon noir
- Ferme-porte Ryobi noir à glissière avec prédisposition

POSE

- Sur support béton

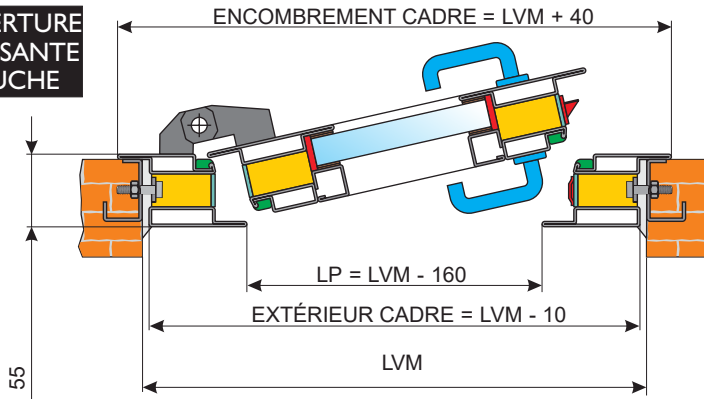
- Latéral vitré (conformité feu suivant configuration)
- Habillage de mur (kit imbotte) hors PV feu

CERTIFICATION

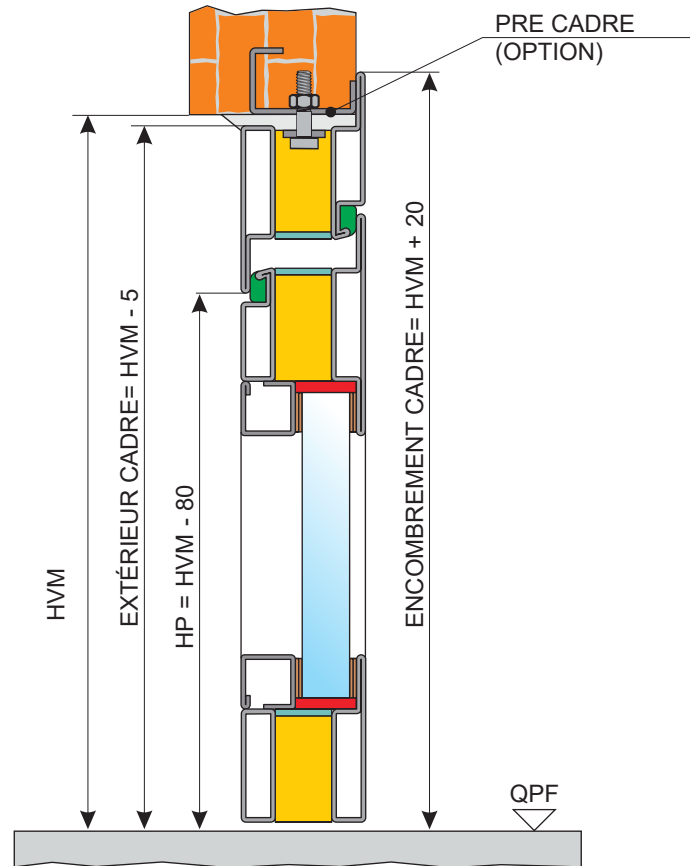
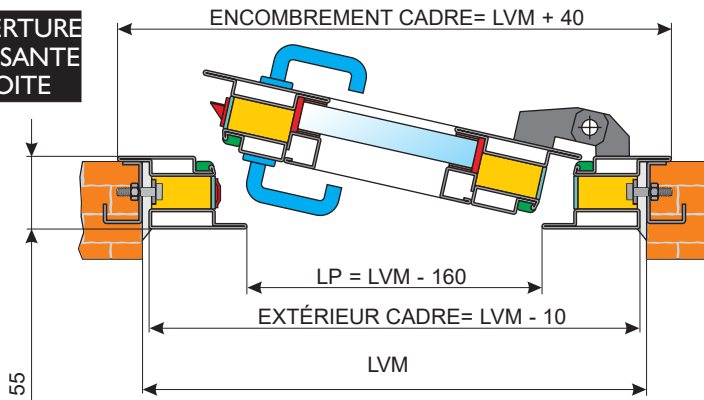
- Marquage NF Portes résistant au feu

PLANS DE RESERVATION

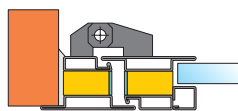
**OUVERTURE
POUSSANTE
GAUCHE**



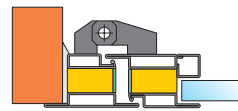
**OUVERTURE
POUSSANTE
DROITE**



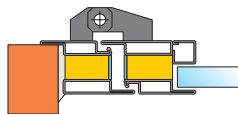
Cadre "T" - Vantail "T"



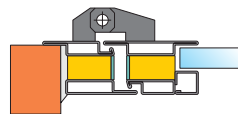
Cadre "T" - Vantail "Z"



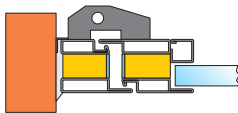
Cadre "Z" - Vantail "Z"



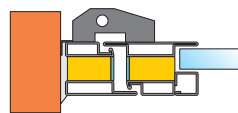
Cadre "Z" - Vantail "T"



Cadre "L" - Vantail "Z"



Cadre "L" - Vantail "T"



LVM: Largeur maçonnerie (cote de commande)
 HVM: Hauteur maçonnerie (cote de commande)
 LP: Largeur de passage cadre
 HP: Hauteur de passage cadre