

THE ITALIAN STYLE DOOR



YOUR HOME, YOUR LIFE



Ei 0

Ei 60

Ei 120

RS

dB

RC

Ud

**New IDRA**

**New MULTIPLA**

**Portes métalliques techniques  
coupe-feu et multi-usage**



## Sommaire

Certifications et réglementations en France et en Europe .....	4
Une solution pour chaque exigence .....	5
Caractéristiques techniques .....	6
Huisseries et cadres .....	8
Des portes sur mesure selon vos besoins .....	12
Les vitrages feu et non-feu .....	14
Grilles de ventilation feu et non-feu .....	15
Ferme-portes RIOBY / DORMA / GEZE .....	16
Equipements spéciaux .....	18
Béquillages .....	19
Fermetures antipaniques .....	20
Les serrures .....	21
Nos finitions .....	22
Largeurs de passage libre .....	23

Pour des raisons techniques d'imprimerie, les teintes et surfaces représentées n'ont pas de caractère contractuel.  
Droits d'auteur réservés. Reproduction, même partielle, uniquement avec notre autorisation. Sous réserve de modifications.



Produits certifiés et réglementés  
en France et en Europe

## Une solution optimale pour chaque exigence Protection coupe-feu, coupe-fumée, acoustique et anti-effraction



Ei 60 Ei 120 RS

### Portes coupe-feu et coupe-fumée

Un incendie peut avoir des conséquences fatales. Une porte dotée d'un équipement coupe-feu et coupe-fumée fiable peut faire toute la différence. Heureusement, vous pouvez faire entièrement confiance aux portes coupe-feu et coupe-fumée de Dierre, dont la sécurité a été testée et homologuée.



dB

### Portes insonorisantes

Le bruit peut déclencher un stress et une gêne entraînant des problèmes de santé permanents. C'est pourquoi il est essentiel de combattre les nuisances sonores à leur source. Avec leur valeur acoustique pouvant atteindre 42 dB, les portes acoustiques Dierre améliorent votre environnement.



RC 2 RC 3

### Portes de sécurité

La sécurité est une priorité absolue. Les portes anti-effraction Dierre sont testées et homologuées selon les normes européennes EN 1627 à 1630. Les portes de sécurité avec fonction antipanique conforme à la norme EN 1125 protègent efficacement vos issues de secours de toute tentative de cambriolage.



Ud

### Portes multi-usages et isolées

Pour les entrepôts ou les bureaux, pour l'intérieur ou l'extérieur, avec ou sans équipements spéciaux : la vaste gamme de portes multi-usages Dierre satisfait aux exigences les plus diverses de l'habitation à l'industrie.

**Efectis**

Résistance coupe-feu  
et étanchéité fumées chaudes



Résistance à l'effraction

**afnor**  
CERTIFICATION

Marquage NF  
Portes coupe-feu métalliques



### Conformité aux normes européennes EN 16034 et EN 14351

Nos fermetures coupe-feu en acier sont conçues selon les spécifications européennes de prévention contre l'incendie. Leur construction s'aligne sur la norme de produit EN 1363 et est contrôlée selon la norme EN 1634.

L'avantage : à leur date de mise en application, ces normes de produits remplaceront les homologations nationales. A l'avenir, seule cette norme européenne et, le cas échéant, certaines spécifications nationales, seront applicables pour la conception de vos fermetures coupe-feu.

### Conformité aux normes françaises NF S 61-937 et au référentiel de certification NF 277.

Nos fermetures coupe-feu sont homologuées et répondent aux exigences du marché.

## Caractéristiques techniques en détail



**1** Structure du cadre rigide avec pattes de scellement et trous pour fixation mécanique.

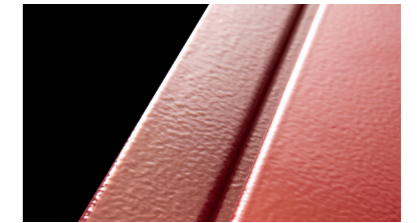


**2** Les battants et les cadres standards sont électro-zingués et présentent une finition ivoire de série. Disponibles en option, les finitions RAL ou en acier inox.

**4** Les portes New Idra standards sont fournies avec une serrure anti-incendie, deux poignées anti-incendie en PVC noir. En option, on peut associer à la porte des barres antipanique, des poignées en acier inox et des serrures à 3 points de fermeture.



**3** Alignement entre cadre et vantail.



**6** Pour le contrôle des accès, une gâche électrique, ou serrure électrique peut être installée.

**7** A l'intérieur des vantaux, sur le côté opposé paumelles, un renfort est positionné visant à améliorer la structure de la porte en cas de montage d'une barre antipanique immédiatement ou dans un deuxième temps.

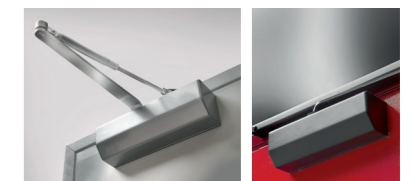
**8** Seuil mobile (option).



**9** Sélecteur de fermeture.



**10** Toutes les portes coupe-feu sont pourvues d'un renfort côté paumelles pour permettre l'installation de ferme-portes à bras compas ou à coulisse même dans un 2<sup>ème</sup> temps.



**11** L'installation d'un ferme-porte encastré est possible en option à la commande.

**12** Les charnières fournies avec les portes coupe-feu permettent un réglage du vantail, même à posteriori, pour compenser les imperfections de montage.



**13** Les portes New Idra peuvent être pourvues de vitrages rectangulaires ou circulaires, de dimensions différentes. De plus, sur demande du client, il est possible de le déplacer de la position standard.





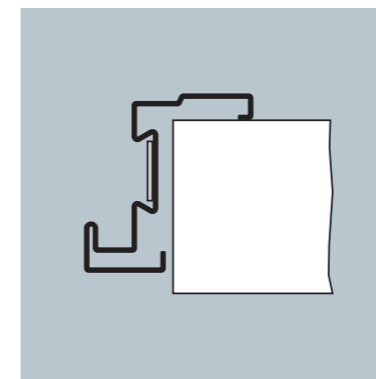
## Huisseries pour montage à sec dans parois béton, béton cellulaire, alvéolaire ou briques



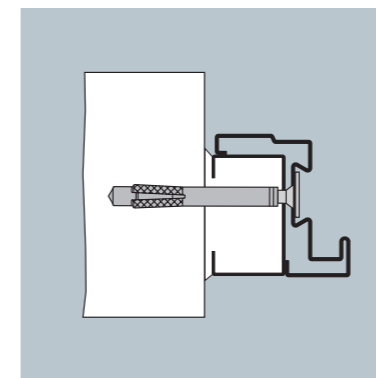
### Un montage aisé

L'huisserie Dierre est la solution idéale pour un montage simple, rapide et précis. L'avantage : l'huisserie est entièrement équipée d'un joint intumescent en usine. Ce principe permet de réduire le temps de montage sur chantier jusqu'à 50 %. Les trous de montage sont réalisés en usine. La pose sans scellement est optimale en cas de montage sur maçonnerie apparente, puisqu'elle réduit le risque de salissure et d'endommagement de l'huisserie ou de la maçonnerie. Adaptée à un montage en fin de chantier, l'huisserie Dierre convient à la rénovation comme au neuf.

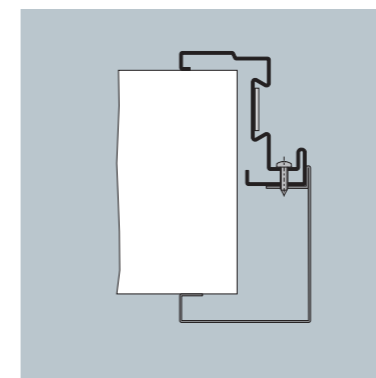
### Spécifications techniques de nos cadres



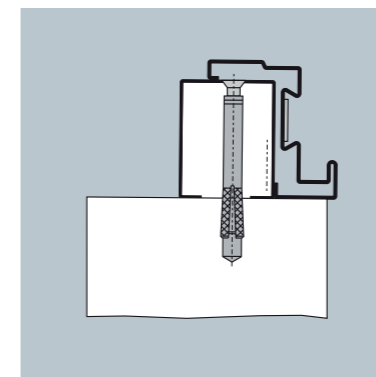
Cadre à sceller ou à visser



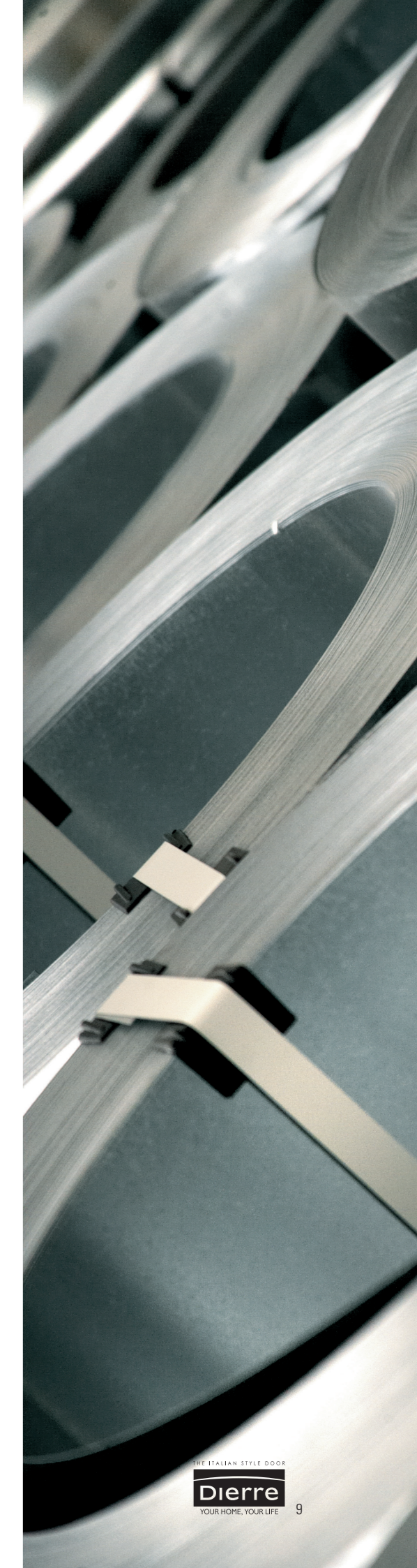
Cadre tubulaire pose entre murs



Cadre avec contre-cadre réglable englobant (kit imbotte)



Cadre tubulaire en applique





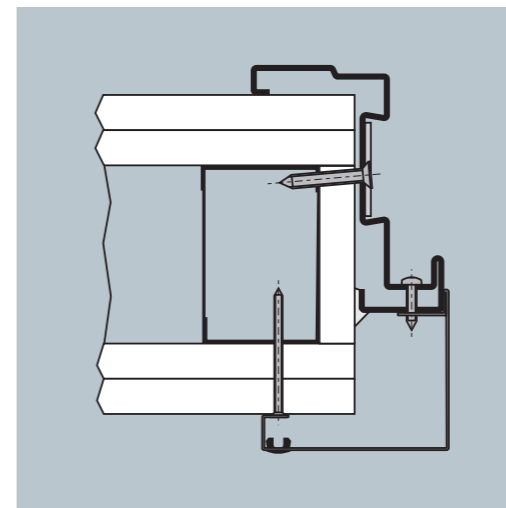
## Huisseries pour montage dans cloisons sèches

### Huisserie enveloppante avec fixation invisible

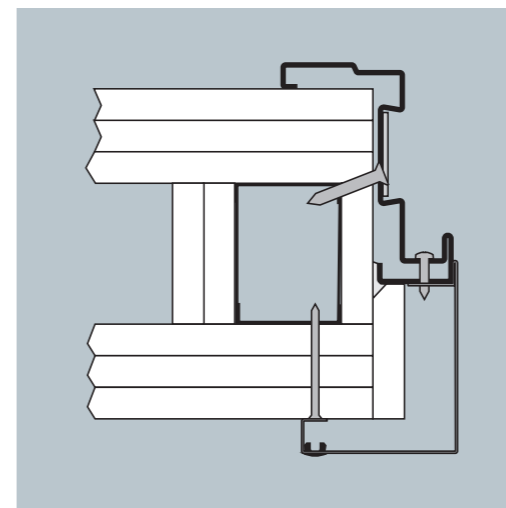
L'huissérie enveloppante est idéale en cas de pose en fin de chantier. Pour les portes, seules quelques vis sont nécessaires à la fixation sur l'ossature métallique de la cloison.

Dans un premier temps, le cadre "Z" est monté. Le contre-cadre englobant n'est monté qu'au terme de l'ajustement. Les deux profilés d'huisseries sont ensuite assemblés par vissage dans la rainure du joint. Les vis sont ainsi entièrement masquées par le joint de porte.

## Spécifications techniques de nos cadres pour cloisons sèches



Cadre de porte Ei60



Cadre de porte Ei120

## Des portes sur mesure selon vos besoins

### Vue d'ensemble des diverses possibilités et compatibilités

	Ei 0	Ei 60	Ei 120	RS	RC 2	RC 3	Ud = 1,8 W / m <sup>2</sup> K	Ud = 2 W / m <sup>2</sup> K	Ud = 1,1 W / m <sup>2</sup> K	Ud = 1,5 W / m <sup>2</sup> K	RW 38 dB	RW 41 dB	RW 42 dB
New IDRA en acier 1 vantail		●	●	●	(●)	(●)	●		(●)		(●)		(●)
New IDRA en acier 2 vantaux		●	●	●				●		(●)		(●)	
New IDRA en inox 304 L 1 vantail		●	●	●	(●)	(●)	●		(●)		(●)		(●)
New IDRA en inox 304 L 2 vantaux		●	●	●				●		(●)		(●)	
New IDRA en inox 316 L 1 vantail		●	●	●	(●)	(●)	●		(●)		(●)		(●)
New IDRA en inox 316 L 2 vantaux		●	●	●				●		(●)		(●)	
New Multipla en acier 1 vantail	●				(●)	(●)							
New Multipla en acier 2 vantaux	●												
New Multipla en inox 304 L 1 vantail	●				(●)	(●)							
New Multipla en inox 304 L 2 vantaux	●												
New Multipla en inox 316 L 1 vantail	●				(●)	(●)							
New Multipla en inox 316 L 2 vantaux	●												

Autres combinaisons nous consulter.

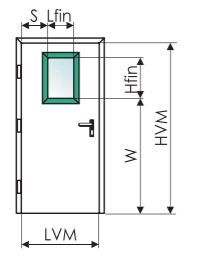
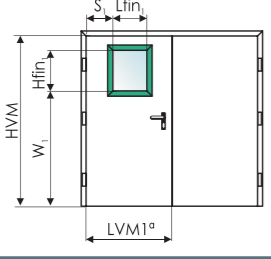
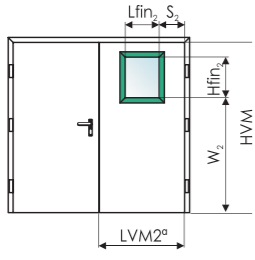
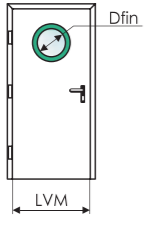
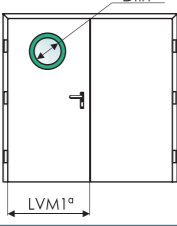
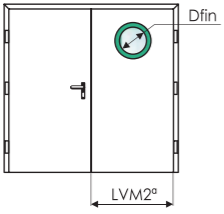
(●) Option

## Options possibles

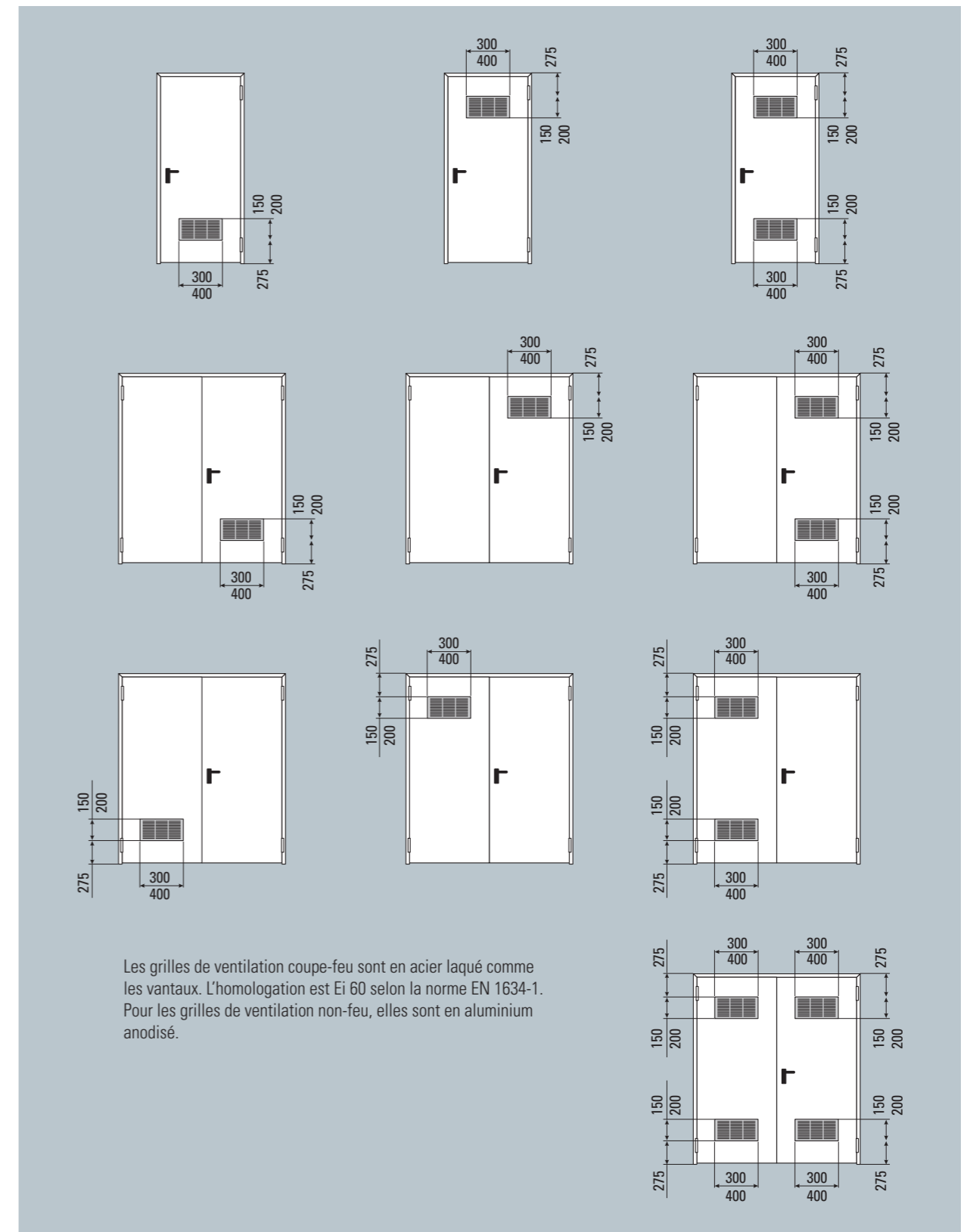


Vitrages .....	14
Grilles de ventilations .....	15
Fermes portes .....	16
Equipements spéciaux .....	18
Poignées .....	19
Fermetures antipaniques .....	20
Serrures .....	21
Finitions .....	22

## Les vitrages feu et non-feu\*

		Oculus standard	
		Lfin x Hfin	Largeur vantail mini
		300 x 400	800
		400 x 600	900
		200 x 700	700
		300 x 700	800
		400 x 700	900
		600 x 700	1 100
		300 x 400	800
		400 x 600	900
		200 x 700	700
		300 x 700	800
		300 x 400	800
		400 x 600	900
		200 x 700	700
		300 x 700	800
		Oculus standard	
		Dfin	Largeur vantail mini
		Ø 300	800
		Ø 400	900
		Ø 300	800
		Ø 400	900
		Ø 300	800
		Ø 400	900

## Grilles de ventilation feu et non-feu\*



\*Nous consulter pour connaître les performances feu et débit d'air pour chaque configuration.





## Ferme-portes RIOBY / DORMA / GEZE

Une vaste gamme de ferme-portes dotés de fonctions variées vous est proposée pour répondre à toutes les situations de montage et exigences techniques.



### GEZE BOXER

Ferme-porte intégré à glissière

### RIOBY D-1550

Ferme-porte à bras compas

### RIOBY D-1550

Ferme-porte à glissière

### DORMA TS PROFIL\*

Ferme-porte à bras compas avec amortissement à l'ouverture

### DORMA TS 83\*

Ferme-porte à bras compas avec amortissement à l'ouverture

### DORMA TS 90\*

Ferme-porte à glissière avec amortissement à l'ouverture

### DORMA TS 91\*

Ferme-porte à glissière avec amortissement à l'ouverture

### DORMA TS 91 GSR\*

Ferme-porte à glissière avec sélecteur de fermeture pour portes à 2 vantaux

### DORMA TS 91 EMF1\*

Ferme-porte à glissière avec blocage électromécanique en position ouverte

### DORMA TS 91 GSR EMF1\*

Ferme-porte à glissière avec blocage électromagnétique en position ouverte et sélecteur de fermeture intégré pour portes à 2 vantaux

### DORMA TS 92\*

Ferme-porte à glissière avec amortissement à l'ouverture

### DORMA TS 92 GSR\*

Ferme-porte à glissière avec sélecteur de fermeture pour portes à 2 vantaux

### DORMA TS 92 EMF1\*

Ferme-porte à glissière avec blocage électromécanique en position ouverte

### DORMA TS 92 GSR EMF1\*

Ferme-porte à glissière avec blocage électromagnétique en position ouverte et sélecteur de fermeture intégré pour portes à 2 vantaux

### DORMA TS 93\*

Ferme-porte à glissière avec amortissement à l'ouverture

### DORMA TS 93 GSR\*

Ferme-porte à glissière avec sélecteur de fermeture pour portes à 2 vantaux

### DORMA TS 93 EMF1\*

Ferme-porte à glissière avec blocage électromagnétique en position ouverte

### DORMA TS 93 GSR EMF1\*

Ferme-porte à glissière avec sélecteur de fermeture et blocage électromagnétique en position ouverte pour portes à 2 vantaux



Autres marques - nous consulter

[www.dierrefrance.com](http://www.dierrefrance.com)

## Equipements spéciaux



### Serrures

Au-delà de l'utilisation normale d'une porte, les édifices publics exigent souvent des fonctions spéciales pour les serrures.

Serrures spéciales ou additionnelles en option :

- Serrure antipanique avec différentes fonctions
- Serrure à cylindre rond Ø 21
- Serrure multi-points de maintien
- Serrure multi-points de sécurité
- Serrure électrique ou motorisée mono ou multi-points
- Serrure antipanique à verrouillage automatique



### Equipements électriques

Dans les édifices publics, les installations de portes sont souvent équipées d'alarmes, de protection d'issues de secours ou de contrôles d'accès.

Différents composants sont disponibles en fonction des exigences :

- Gâche électrique mono ou multi-points
- Béquille électrique
- Serrure électrique ou motorisée
- Verrouillage de porte
- Passage de câble intégré
- Contact de position
- Ventouses



EN1125



EN179

### Fermetures pour issues de secours

#### Fermetures antipaniques

Les portillons de secours selon les normes EN 179 et DIN 1125 nécessitent des exécutions spéciales.

Dierre vous propose une multitude d'équipements adaptés aux exigences les plus diverses.

#### Fermetures antipaniques pour issues de secours selon la norme EN 179

#### Fermetures antipaniques selon la norme EN 1125

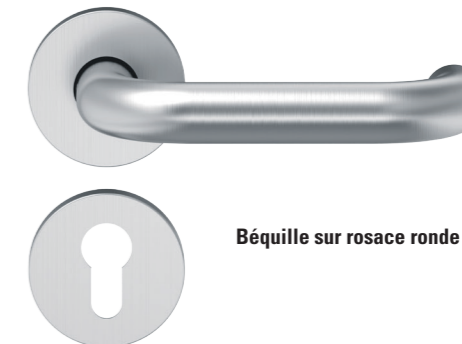
## Béquillages sur plaques courtes et sur rosaces rondes

Les portes Dierre sont livrées de série avec une poignée nylon noire sur plaque courte pour cylindre européen. En option, elles peuvent être équipées de l'une de nos garnitures en acier inoxydable.

### Modèles inox parmi les plus vendus :



Béquille sur plaque courte



Béquille sur rosace ronde



## Fermetures antipaniques

### Barres antipaniques classiques

- Poignée tubulaire
- Finition : aluminium peint / nylon noir, aluminium F1 argent, acier inoxydable
- Conforme selon les normes EN 1125 et EN 1634

### Barres antipaniques PUSH

- Utilisables en tant que système de fermeture selon la norme EN 1125
- Finition : aluminium peint, aluminium F1, acier inoxydable
- Conforme selon les normes EN 1125 / EN 1634



## Les serrures standards et spéciales



Serrure standard

Serrure DIN

Serrure auto-vérouillante électrique

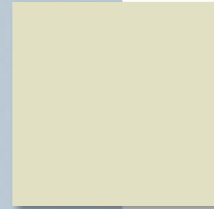
Serrure 3 points à pènes automatiques de sécurité (avec motorisation en option)

Serrure 3 points de maintien avec Push No Panic (DIERRE)

## Nos finitions



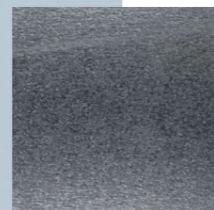
Tôle électro-zinguée



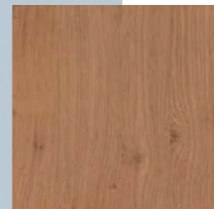
Tôle prélaquée ivoire en finition standard



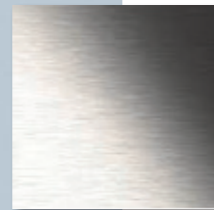
Tôle laquée RAL, en finition standard peau d'orange



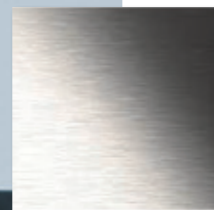
Tôle galvanisée



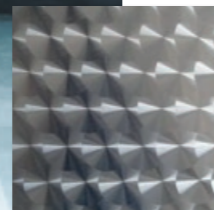
Tôle plaxée décor bois



Acier inox 304 L



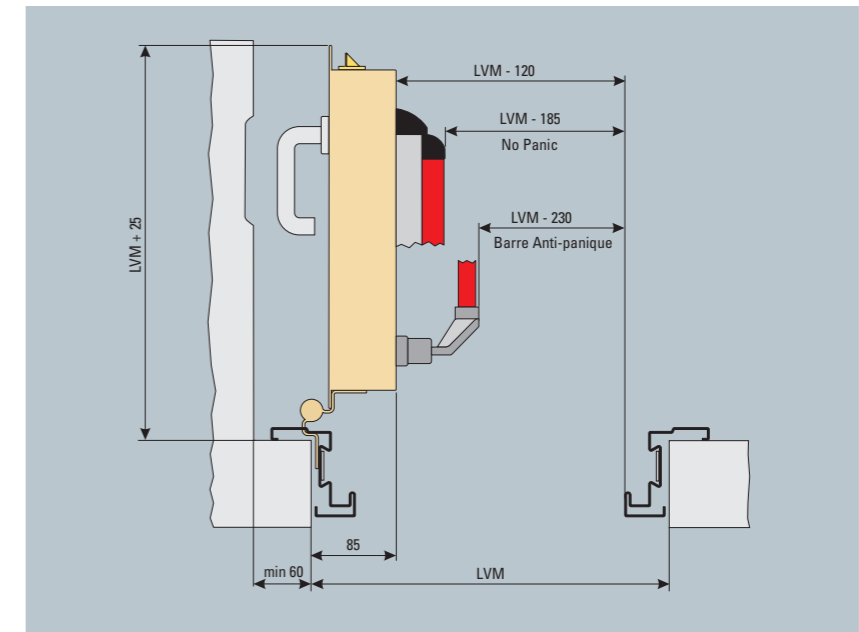
Acier inox 316 L



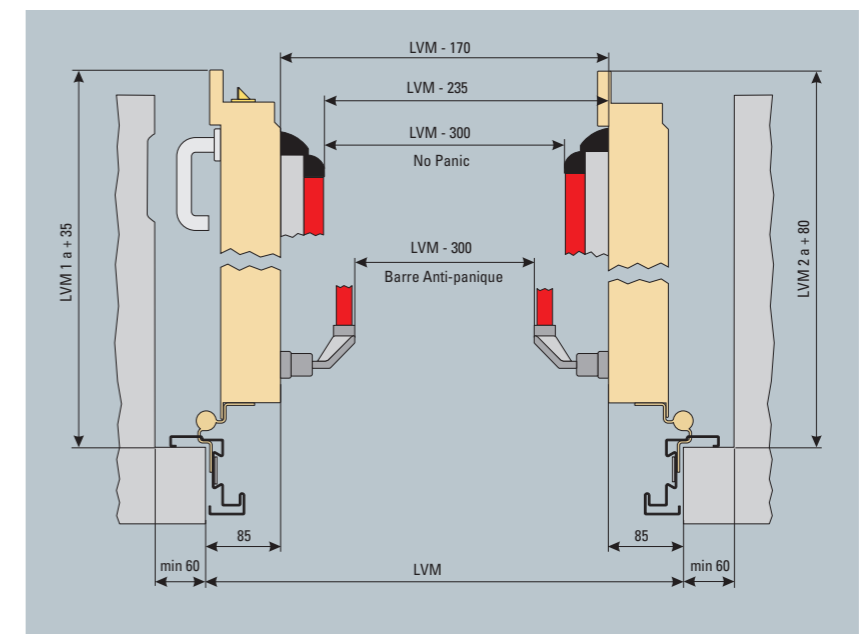
Acier inox bouchonné

## Largeurs de passage libre Avec angle d'ouverture de 90°, avec encombrement des antipaniques

### PORTE À 1 VANTAIL Ouverture à 90°



### PORTE À 2 VANTAUX Ouverture à 90°



**PORTE ANTI-EFFRACTION**  
**(PALIÈRE - COURSIVE - PAVILLONNAIRE)**  
**CHASSIS POUR PORTE À GALANDAGE**  
**PORTE COUPE-FEU BOIS ET ACIER**  
**PORTE COUPE-FEU TECHNIQUE MÉTALLIQUE**

THE ITALIAN STYLE DOOR



**PORTE COUPE-FEU TECHNIQUE VITRÉE**  
**PORTE MÉTALLIQUE MULTI-USAGE**  
**PORTE DE GARAGE**  
**SERRURE DE SÉCURITÉ**

**DIERRE FRANCE**  
**11 avenue de Laponie - 91940 LES ULIS**  
**Tél : 01 55 59 05 60 - Mail : [info@dierrefrance.fr](mailto:info@dierrefrance.fr)**  
**[www.dierrefrance.com](http://www.dierrefrance.com)**