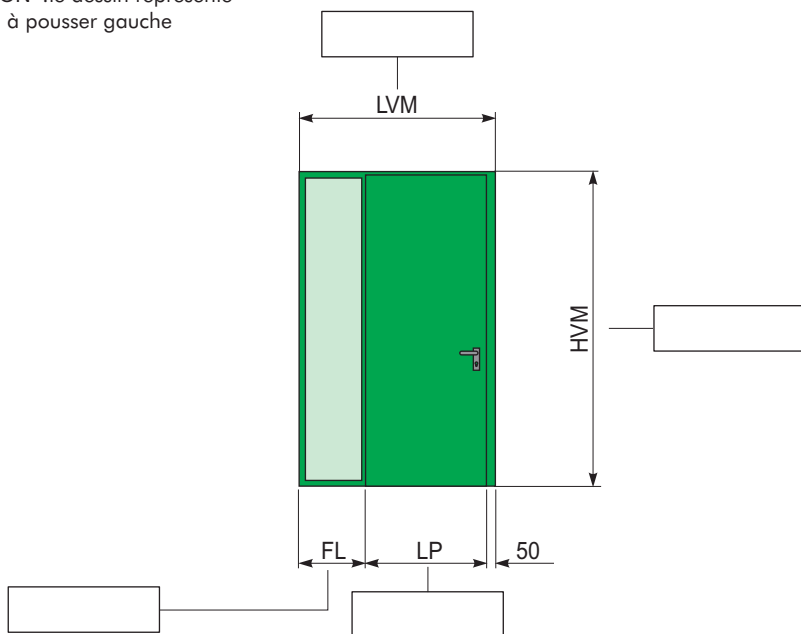


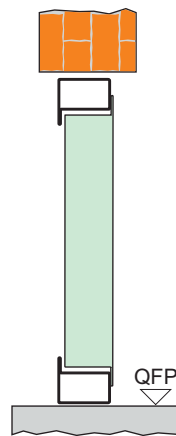
n° cde _____ repère _____

DÉFINITION MESURE PORTE

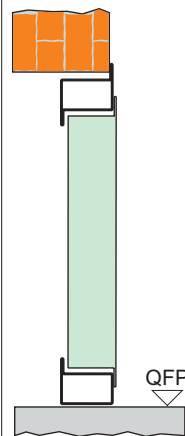
ATTENTION : le dessin représente une porte à pousser gauche



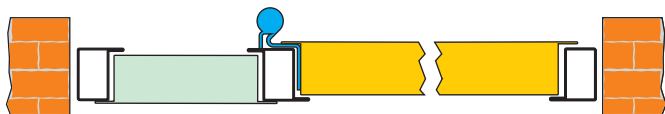
COD. VTa
avec cadre tubulaire en "L"



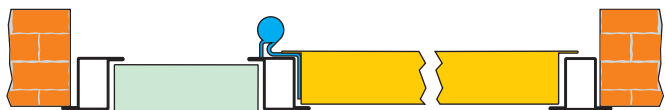
COD. VTa
avec cadre tubulaire en "Z"



COD. VTa avec cadre tubulaire en "L"



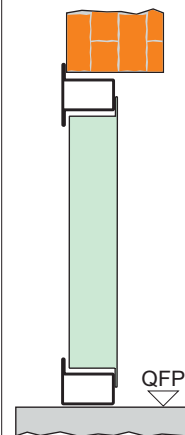
COD. VTa avec cadre tubulaire en "Z"



COD. VTa avec cadre tubulaire en "T"



COD. VTa
avec cadre tubulaire en "T"



TYPOLOGIE DE FIXATION

- CADRE A SCELLER (A MURARE)
- CADRE A VISSER (A TASSELLARE)

CACHET + VISA

