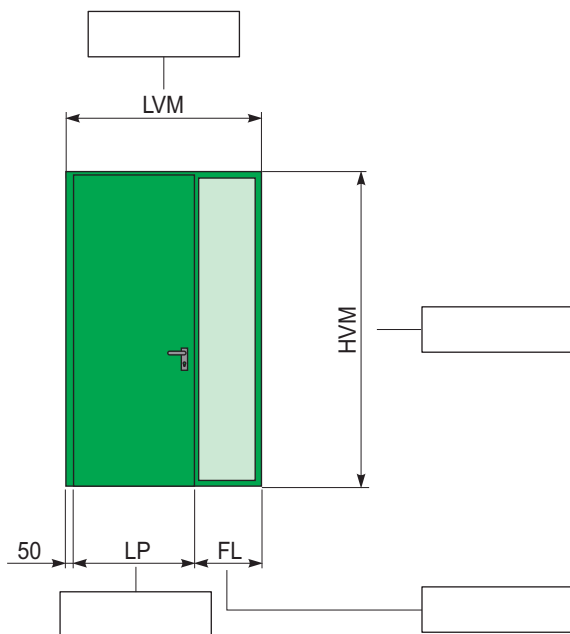
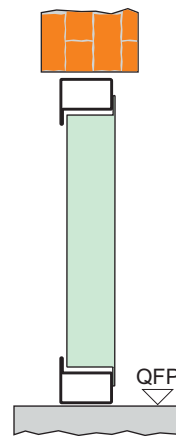


**DÉFINITION MESURE PORTE**

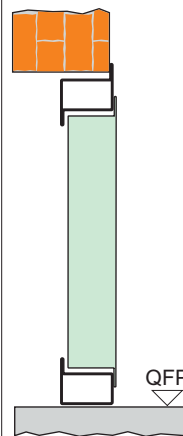
ATTENTION : le dessin représente une porte à pousser gauche



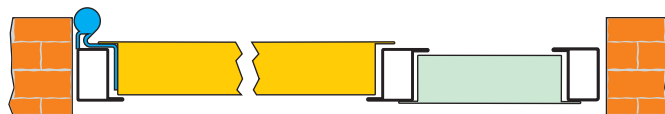
COD. VTa avec cadre tubulaire en "L"



COD. VTa avec cadre tubulaire en "Z"



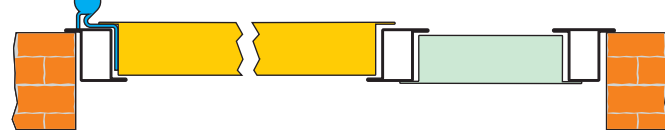
COD. VTa avec cadre tubulaire en "L"



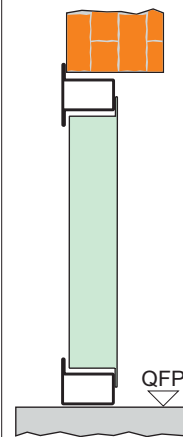
COD. VTa avec cadre tubulaire en "Z"



COD. Vta avec cadre tubulaire en "T"



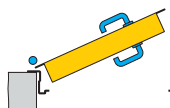
COD. VTa avec cadre tubulaire en "T"



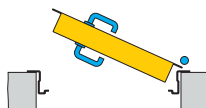
**TIPOLOGIE DE FIXATION**

- CADRE A SCELLER (A MURARE)
- CADRE A VISSER (A TASSELLARE)

CACHET + VISA



**POUSSANTE  
GAUCHE**



**POUSSANTE  
DROITE**